

RALT[®]

Recambios para empacadoras

INDICE

**RECAMBIOS ADAPTABLES
NEW-HOLLAND CASE**

| | |
|----------------------------|------------------------------------|
| Grupo agujas y alimentador | P. 12-17 |
| Grupo atador | P. 18-25 |
| Grupo cajón | P. 26-29 |
| Grupo embrague | P. 30-35 |
| Grupo pistón | P. 36-41 |
| Grupo precámara | P. 42-45 |
| Grupo recogedor varios | P. 46-53 P. 54-55 |

**RECAMBIOS ADAPTABLES
WELGER**

| | |
|------------------------|-----------------|
| Grupo agujas | P. 58-59 |
| Grupo atador | P. 60-63 |
| Grupo cámara | P. 64-65 |
| Grupo cuerda | P. 66-67 |
| Grupo disparador | P. 68-69 |
| Grupo introductor | P. 70-73 |
| Grupo pistón | P. 74-77 |
| Grupo recogedor | P. 78-81 |
| Grupo volante y varios | P. 82-85 |

**RECAMBIOS ADAPTABLES
KRONE****P. 88/93****RECAMBIOS ADAPTABLES
MASSEY FERGUSON****P. 96/99****RECAMBIOS ADAPTABLES
CLAAS****P. 102/105****RECAMBIOS ADAPTABLES
JOHN DEERE****P. 108/109****RECAMBIOS ADAPTABLES
OTRAS MAQUINAS****P. 110/111**



INTRODUCCIÓN

Nuestra empresa cuenta con 35 años de experiencia en la fabricación y distribución de recambios adaptables y originales a un precio justo, de calidad y 100% compatible con casi todas las marcas de empacadoras.

Cuidamos cada detalle, desde que fabricamos la pieza hasta que llega a tus manos. Y para ello contamos con un equipo de profesionales que estarán disponibles en todo momento para ofrecerte siempre el mejor servicio.

Cada año seguimos adquiriendo experiencia que ponemos a disposición de nuestros clientes. Ofrecemos productos y recambios para el sector del forraje desde 1982 cuando el fundador Ildelfonso Lucas comenza este proyecto.

CÓMO CONSULTAR NUESTRO CATÁLOGO

- 1. Novedad:** Encontrarás esta etiqueta en los todos los productos que hemos añadido cada año.
- 2. Imagen:** Imagen detallada de cada artículo.
- 3. Equivalencia:** Añadimos la referencia del fabricante para que compruebes tu pieza de recambio en los despieces.
- 4. Sección:** Hemos ordenado por secciones, de esta manera será mucho mas útil y rápido de encontrar un recambio.



Referencia: Ltn069-6
 Descripción: Horquilla Varilla
 Equivalencia : 9838355
 Sección: Atador

3

RECAMBIOS ADAPTABLES NEW HOLLAND | GRUPO ATADOR



Referencia: Ltn069-3
 Descripción: Cojinete Dedo Acercahilos
 Equivalencia : 84806280
 Sección: Atador



Referencia: Ltn069-4
 Descripción: varilla Acerca Hilo Moderna
 Equivalencia : 84818537
 Sección: Atador



Referencia: Ltn069-5
 Descripción: varilla Acerca Hilo Antigua Corta
 Equivalencia : 84021485
 Sección: Atador



Referencia: Ltn069-6
 Descripción: Horquilla Varilla
 Equivalencia : 9838355
 Sección: Atador



Referencia: Ltn069-7
 Descripción: Tuerca Dedo Acerca Hilo
 Equivalencia : 84817604
 Sección: Atador



Referencia: Ltn142
 Descripción: Muelle Disparador Agujas
 Equivalencia : 9838278
 Sección: Agujas



Referencia: Ltn086
 Descripción: Soporte Dedo Acerca Hilo
 Equivalencia : 84817602
 Sección: Atador



Referencia: Ltn086-1
 Descripción: Soporte Dedo Acerca Hilo Moderno
 Equivalencia : 84800791
 Sección: Atador



Referencia: Ltn086-2
 Descripción: Tornillo Largo Soporte Dedo Acerca Hilo
 Equivalencia : 140045
 Sección: Atador



Referencia: Ltn086-3
 Descripción: Tornillo Largo Soporte Dedo Acerca Hilo
 Equivalencia : 9838783
 Sección: Pistón



Referencia: Ltn090
 Descripción: Leva
 Equivalencia : 9838783
 Sección: Atador



Referencia: Ltn090-1
 Descripción: Freno Retenedor Disco
 Equivalencia : 87330787
 Sección: Atador

¿POR QUÉ COMPRAR EN RALT IBERICA?

Algunas de las características que te ayudaran a tomar una decisión acertada

Tus compras de recambio para empacadoras en un solo proveedor.

Tenemos el mayor stock de piezas de desgaste, desde tornillería hasta rodamientos y cadenas, transmisiones, partes de atador, casquillos y una infinidad de referencias para que no tengas que preocuparte en comprar en varios proveedores. Con nosotros tienes la garantía de que tenemos todo el stock disponible que necesitas.

La mayor variedad de recambio adaptable y original, a tu servicio.

Contamos con mas de 60 proveedores que nos suministran periódicamente las mejores y reconocidas marcas en componentes de empacadora , esto te garantiza recibir un producto de máxima calidad y precisión a la altura de tu exigencia.

Tu pedido en tu taller o domicilio, garantizado en menos de 16 horas.

Pide tu recambio antes de las 18:00 y lo recibirás al día siguiente antes de las 12 de la mañana con nuestro servicio de entrega rápida o entrega durante el día con el servicio de mensajería habitual.



CANALES DE COMUNICACIÓN Líneas de atención personalizada y profesional



Atención telefónica

Para cualquier tipo de consulta de lunes a viernes
09:00 a 14:00 y de 16:00 a 19:00
en el **924 24 24 19**



Atención por e-mail

Con garantía de respuesta inmediata en **consultas@ralt.es**



Servicio de urgencias

Fines de semana o fuera del horario comercial en el móvil **633 32 52 52**



WhatsApp

Consulta de manera instantánea nuestros productos, stock y ofertas **633 32 52 52**

CALIDAD

Invertimos continuamente en análisis de dureza y calidad para ofrecer SIEMPRE un producto acorde con las especificaciones de los recambios originales. Por eso contamos con los mejores proveedores a nivel europeo que nos ayudan al desarrollo e ingeniería de algunas de nuestras piezas.

Todos nuestros recambios son fabricados en España, con maquinaria y personal experto en este tipo de procesos para garantizar la absoluta precisión en nuestras piezas de fabricación propia.

Trabajamos diariamente con los especialistas y laboratorios que más experiencia tienen en tratamiento térmico, análisis de piezas y proveedores de acero para asegurar la durabilidad y la calidad de cada producto que requiere este proceso.

EFICIENCIA

A la larga, lo barato sale caro. A menudo podrán ofrecerte piezas de recambio a un bajo coste, pero es importante tener en cuenta como se fabrica la pieza que vas a comprar. Un recambio adaptable de calidad es la mejor opción frente a otro que no cumple con los estándares de fabricación. Evita costos de parada y reparaciones no previstas. No comprometas tu maquina o la de tu cliente con componentes de baja calidad.

INNOVACIÓN

Invertimos anualmente en nuevas herramientas de metrología, centros de mecanizado de ultima generación y personal con amplio bagaje profesional para seguir contribuyendo a nuestra filosofía de ser los mejores fabricantes de recambio adaptable.

Nuestras piezas están testadas por clientes antes de sacarlas al mercado por lo que nos aseguramos del rendimiento de cada pieza antes de añadirla a nuestro catálogo.

EXPERIENCIA

En ralt ibérica ponemos a disposición de nuestros clientes la investigación, desarrollo y conocimiento que hemos adquirido en mas de 35 años de experiencia. Nuestro personal conoce a la perfección cuales son los procesos de una pieza desde el diseño 3d hasta su producción final evitando errores.

PORQUE **NO** TODOS LOS RECAMBIOS ADAPTABLES **SON IGUALES**

En Ralt Ibérica creemos en el recambio adaptable de calidad, por eso **ponemos a disposición de nuestros clientes la investigación, desarrollo y conocimiento que hemos adquirido en más de 35 años.**

Trabajamos con Laboratorios y empresas **certificados por ENAC** (entidad nacional de acreditación).



Forma parte de nuestra red de colaboradores y revendedores.

Ponemos a disposición de talleres y profesionales un abanico de ventajas competitivas a la hora de realizar la venta de nuestros productos. Si quieres vender nuestro recambio en tu zona ponte en contacto con nosotros y te informaremos de los beneficios al formar parte de nuestra red de colaboradores Ralt.

Con nosotros dispondrás de un amplio catalogo para ofrecer todo lo necesario a tu cliente, desde rodamientos hasta cadenas, piezas de atador, y transmisiones de manera que podrás tener acceso a todo el recambio que necesita tu cliente con un solo proveedor. Para todas las marcas de empacadora, tanto adaptable como original con el mejor descuento.

Cuenta con la experiencia de un proveedor con mas de 35 años de conocimiento en el mercado de recambio para maquinas de forraje, siendo la mejor opción relación calidad-precio del mercado.

Recambio siempre en stock, tarifas competitivas y condiciones especiales para talleres y centros colaboradores.

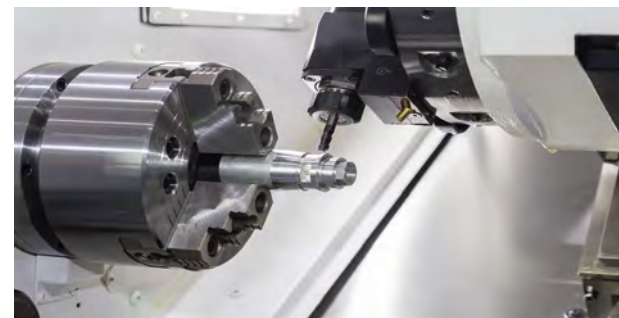
Trabajamos con las principales marcas de recambio ORIGINAL, por lo que siempre podemos ofrecerte opciones en caso de no disponer de la pieza adaptable.

MÁS DE 10.000 REFERENCIAS EN RECAMBIOS ADAPTABLES Y ORIGINALES



¿POR QUÉ ELEGIR RALT?

Con nuestro recambio optarás a un ahorro a la hora de reparar tu máquina o la de tu cliente. Somos la opción de referencia frente al recambio original y disponemos de todo el material de desgaste que necesitas, SIEMPRE en stock.



PRODUCTOS **2023**

RECAMBIOS ADAPTABLES NEW-HOLLAND CASE

| | |
|----------------------------|-----------------|
| Grupo agujas y alimentador | P. 12-17 |
| Grupo atador | P. 18-25 |
| Grupo cajón | P. 26-29 |
| Grupo embrague | P. 30-35 |
| Grupo pistón | P. 36-41 |
| Grupo precámara | P. 42-45 |
| Grupo recogedor | P. 46-53 |
| Grupo varios | P. 54-55 |

RECAMBIOS ADAPTABLES NEW HOLLAND | GRUPO AGUJAS Y ALIMENTADOR



Referencia: Ltn053
Descripción: Casquillo Soporte Agujas
Equivalencia : 387645
Sección: Agujas



Referencia: Ltn053-1
Descripción: Reten Soporte Agujas
Equivalencia : 84078068
Sección: Agujas



Referencia: Ltn067
Descripción: Soporte 4 Agujas
Equivalencia : 84068894
Sección: Agujas



Referencia: Ltn067-1
Descripción: Soporte 6 Agujas
Equivalencia : 84441967
Sección: Agujas

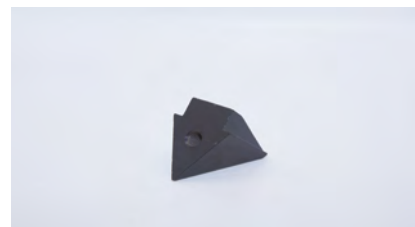


Referencia: Ltn067-2
Descripción: Soporte 5 Agujas
Equivalencia : 84441968
Sección: Agujas



Novedad

Referencia: Ltn067-3
Descripción: Soporte 6 Agujas
 Modelo 1270
Equivalencia : 47362588
Sección: Agujas



Referencia: Ltn068
Descripción: Guía Aguja
Equivalencia : 84607550
Sección: Agujas



Referencia: Ltn068-1
Descripción: Tornillo Guía
 Aguja
Equivalencia : 120080
Sección: Agujas



Referencia: Ltn071
Descripción: Rotula Hembra 24/200
 derecha
Equivalencia : 9838940
Sección: Agujas



Referencia: Ltn071-1
Descripción: Rotula Hembra 24/200
 Izquierda
Equivalencia : 84100072
Sección: Agujas

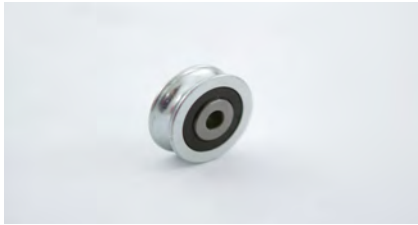


Referencia: Ltn071-2
Descripción: Rotula Seguro Agujas
Equivalencia : 9838238
Sección: Agujas



Referencia: Ltn071-2
Descripción: Rotula Seguro Agujas
Equivalencia : 9838238
Sección: Agujas

RECAMBIOS ADAPTABLES NEW HOLLAND | GRUPO AGUJAS Y ALIMENTADOR



Referencia: Ltn083
Descripción: Rodillo Agujas
Equivalencia : 87521132
Sección: Agujas



Referencia: Ltn083-1
Descripción: Rodillo Aguja Ancho
Equivalencia : 87690629
Sección: Agujas



Referencia: Ltn084
Descripción: Tornillo Carrucha corto
Equivalencia : 9838237
Sección: Agujas



Referencia: Ltn084-1
Descripción: Tuerca Carrucha
Equivalencia : 84607927
Sección: Agujas



Referencia: Ltn084-2
Descripción: Tornillo Carrucha largo
Equivalencia : 84597445
Sección: Agujas



Novedad

Referencia: Ltn080-1
Descripción: Varilla Agujas
Equivalencia : 84015415
Sección: Agujas



Referencia: Ltn071-3
Descripción: Casquillo Rotula Seguro Agujas
Equivalencia : 9838240
Sección: Agujas



Referencia: Ltn142
Descripción: Muelle Disparador Agujas
Equivalencia : 9838278
Sección: Agujas



Referencia: Ltn079
Descripción: Aguja D800 D100
Equivalencia : 80789181
Sección: Agujas



Referencia: Ltn080
Descripción: Aguja Larga
Equivalencia : 87723764
Sección: Agujas

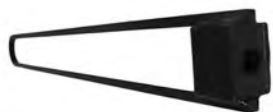


Referencia: Ltn081
Descripción: Aguja corta
Equivalencia : 87723765
Sección: Agujas



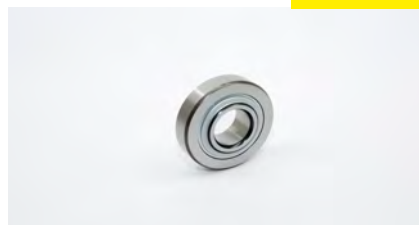
Referencia: Ltn082
Descripción: Tornillo Aguja
Equivalencia : 334263
Sección: Agujas

RECAMBIOS ADAPTABLES NEW HOLLAND | GRUPO AGUJAS Y ALIMENTADOR



Referencia: Ltn070
Descripción: Cuadrante Oscilante
Equivalencia: 9838208
Sección: Agujas

Novedad



Referencia: Ltn070-1
Descripción: Rodamiento Cuadrante Oscilante
Equivalencia: 9838254
Sección: Agujas



Referencia: Ltn169
Descripción: Casquillo Buje Disparador Agujas
Equivalencia: 84000258
Sección: Agujas



Referencia: Ltn094-2
Descripción: Muelle Piruleta Moderno
Equivalencia: 84465174
Sección: Agujas



Referencia: Ltn141
Descripción: Muelle Brazo Alimentador
Equivalencia: 84021175
Sección: Alimentador



Referencia: Ltn016
Descripción: Rodamiento Transmision Alimentador
Equivalencia: 9839347
Sección: Alimentador



Referencia: Ltn016-1
Descripción: Soporte Rodamiento Ltn016
Equivalencia: 9839342
Sección: Alimentador



Referencia: Ltn017
Descripción: Rodamiento Transmision Principal
Equivalencia: 322360
Sección: Alimentador



Referencia: Ltn017-1
Descripción: Soporte Rodamiento Transmision Principal
Equivalencia: 86620026
Sección: Alimentador



Referencia: Ltn038
Descripción: Casquillo Transmision Alimentador
Equivalencia: 84057648
Sección: Alimentador



Referencia: Ltn038-1
Descripción: Casquillo transmision Alimentador
Equivalencia: 84294711
Sección: Embrague



Referencia: Ltn138
Descripción: Eje Disparador Precamara
Equivalencia: 84074030
Sección: Alimentador

RECAMBIOS ADAPTABLES NEW HOLLAND | GRUPO AGUJAS Y ALIMENTADOR

Novedad



Referencia: Ltn028-9
Descripción: Rodamiento Eje Transmision
Equivalencia : 9839131
Sección: Alimentador

Novedad



Referencia: Ltn028-10
Descripción: Casquillo Transmision
 Placa Embrague
Equivalencia : 84000030
Sección: Alimentador

Novedad



Referencia: Ltn028-7
Descripción: Eje Transmision
 Alimentador 4 Cuerdas
Equivalencia : 84074036
Sección: Alimentador

Novedad



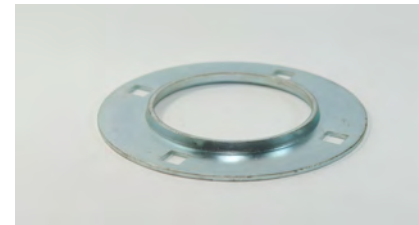
Referencia: Ltn028-8
Descripción: Eje Transmision
 Alimentador 6 Cuerdas
Equivalencia : 84074035
Sección: Alimentador



Referencia: Ltn191
Descripción: Rodamiento Cigueñal
 Izquierdo
Equivalencia : 385424
Sección: Alimentador



Referencia: Ltn192
Descripción: Rodamiento Cigueñal
 Derecho
Equivalencia : 47577177
Sección: Alimentador



Referencia: Ltn192-1
Descripción: Soporte Rodamiento Ltn192
Equivalencia : 76450
Sección: Alimenador



Referencia: Ltn139
Descripción: Rdto Accionador Retenedor
 Precamara
Equivalencia : 84019187
Sección: Alimentador



Referencia: Ltn177-3
Descripción: Cadena Motriz
 106 Pasos ASA 80
Equivalencia : 9839358
Sección: Alimentador



Referencia: Ltn186
Descripción: Piñon Tensor Principal
Equivalencia : 9839348
Sección: Alimentador

Novedad



Referencia: Ltn193
Descripción: Buje Estriado Eje
 Transmision Alimentador
Equivalencia : 84053926
Sección: Alimentador

Novedad



Referencia: Ltn194
Descripción: Taco Aislador
Equivalencia : 84011609
Sección: Alimentador

RECAMBIOS ADAPTABLES NEW HOLLAND | GRUPO AGUJAS Y ALIMENTADOR



Referencia: Ltn123-1
Descripción: Varilla Alimentador
Equivalencia : 84800079
Sección: Alimentador

Novedad



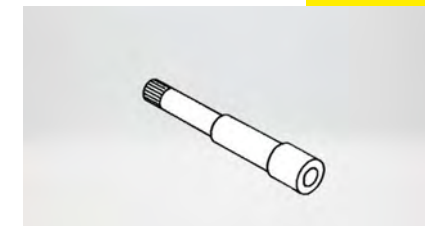
Referencia: Ltn123
Descripción: Rotula Orientable Varilla Alimentadores
Equivalencia : 84439533
Sección: Alimentador

Novedad



Referencia: Ltn131
Descripción: Rodamiento Embrague Alimentador
Equivalencia : 84056050
Sección: Alimentador

Novedad



Referencia: Ltn187
Descripción: Punta Grupo 4 Cuerdas
Equivalencia : 84018990
Sección: Alimentador

Novedad



Referencia: Ltn164-2
Descripción: Gatillo Alimentador Modelo plus
Equivalencia : 51693149
Sección: Alimentador

Novedad



Referencia: Ltn188
Descripción: Punta Grupo 6 Cuerdas
Equivalencia : 84018424
Sección: Alimentador

Novedad



Referencia: Ltn189
Descripción: Punta Grupo 890 v2 y plus 4 cuerdas
Equivalencia : 47964454
Sección: Alimentador

Novedad



Referencia: Ltn190
Descripción: Punta Grupo 1270 v2 y plus 6 cuerdas
Equivalencia : 47622997
Sección: Alimentador

Novedad



Referencia: Ltn195
Descripción: Soporte Rdto Retenedor Alimentador (Rdto no Incluido)
Equivalencia : 84038526
Sección: Alimentador

Novedad



Referencia: Ltn195-1
Descripción: Rodamiento Retenedor Alimentador
Equivalencia : 325103
Sección: Alimentador

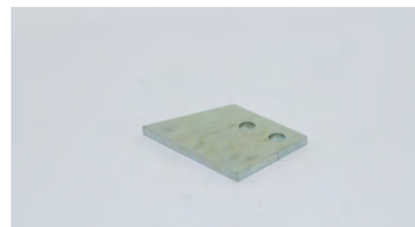
RECAMBIOS ADAPTABLES NEW HOLLAND | GRUPO ATADOR



Referencia: Ltn090-2
Descripción: Rodillo Brazo Extractor
Equivalencia: 9838802
Sección: Atador



Referencia: Ltn090-4
Descripción: Cuchilla Corta Hilo
Equivalencia: 9838803
Sección: Atador



Referencia: Ltn090-5
Descripción: Soporte Cuchilla Corta Hilo
Equivalencia: 9838804
Sección: Atador



Referencia: Ltn090-6
Descripción: Limpiador Disco
Equivalencia: 9838799
Sección: Atador



Referencia: Ltn090-8
Descripción: Piñon Sinfin Con Eje
Equivalencia: 84004344
Sección: Atador



Referencia: Ltn090-9
Descripción: Engranaje Helicoidal
Equivalencia: :
Sección: Atador



Referencia: Ltn090-12
Descripción: Piñon Conico Del Sinfin
Equivalencia: 9838815
Sección: Atador



Referencia: Ltn090-13
Descripción: Piñon Pajarito Largo
Equivalencia: 87620494
Sección: Atador



Referencia: Ltn090-19
Descripción: Pasador Piñon Largo
Equivalencia: 9838812
Sección: Atador



Referencia: Ltn090-20
Descripción: Pasador Pico Pajarito
Equivalencia: 9838790
Sección: Atador



Referencia: Ltn090-21
Descripción: Pasador Piñon Corto
Equivalencia: 87371864
Sección: Atador



Referencia: Ltn090-14
Descripción: Eje Brazo Expulsor
Equivalencia: 84819569
Sección: Atador

RECAMBIOS ADAPTABLES NEW HOLLAND | GRUPO ATADOR



Referencia: Ltn090-15
Descripción: Pajarito
Equivalencia : 9838789
Sección: Atador



Referencia: Ltn090-16
Descripción: Pico del Pajarito
Equivalencia : 9838791
Sección: Atador



Referencia: Ltn090-17
Descripción: Pico Del Pajarito Largo
Equivalencia : 87645098
Sección: Atador



Referencia: Ltn090-18
Descripción: Disco Agarra Hilo
Equivalencia : 84790414
Sección: Atador



Referencia: Ltn078
Descripción: Brazo Expulsor D800 D1000
Equivalencia : 723889 86977418
Sección: atador



Referencia: Ltn091
Descripción: Brazo Expulsor
Equivalencia : 87728047
Sección: atador



Referencia: Ltn091-1
Descripción: Brazo Expulsor Rasspe
Equivalencia : 87728047
Sección: Atador



Referencia: Ltn092
Descripción: Cuerpo Del Atador Rasspe
Equivalencia : 84819566
Sección: Atador



Referencia: Ltn093
Descripción: Atador Completo Rasspe
Equivalencia : 84819572
Sección: Atador



Referencia: Ltn090-11
Descripción: Piñon Recto
Equivalencia : 9838787
Sección: Atador



Referencia: Ltn090-10
Descripción: Casquillo Eje Brazo Extractor
Equivalencia : 84819567
Sección: Atador



Referencia: Ltn090-3
Descripción: Placa Presion Dedo
Equivalencia : 9838781
Sección: Atador

RECAMBIOS ADAPTABLES NEW HOLLAND | GRUPO ATADOR



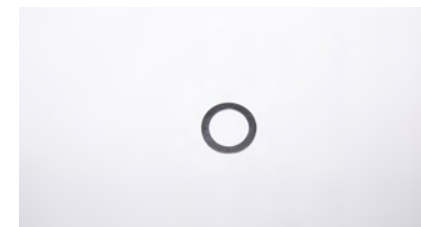
Referencia: Ltn099
Descripción: Perno Cogida Atador
Equivalencia : 9838826
Sección: Atador



Referencia: Ltn090-7
Descripción: Ballesta Presion Hilo
Equivalencia : 84401492
Sección: Atador



Referencia:Ltn100-1 Ltn100-2
 Ltn100-3
Descripción: Arandelas De Ajuste 0.2,
 05 y 1 mm
Equivalencia : 84018542
Sección: Atador



Referencia: Ltn100-4 Ltn100-5
 Ltn100-6
Descripción: Arandelas de Ajuste Brazo
 Exulsor 0.2mm 0.5mm y 1mm
Equivalencia :
Sección: Atador



Referencia: Ltn090
Descripción: Leva
Equivalencia : 9838783
Sección: Atador



Referencia: Ltn090-1
Descripción: Freno
 Retenedor Disco
Equivalencia : 87330787
Sección: Atador



Referencia: Ltn100-7 Ltn100-8
 Ltn100-6
Descripción: Arandelas de Ajuste eje
 atador 0.2mm 0.5mm y 1mm
Equivalencia :
Sección: Atador



Referencia: Ltn100-9 Ltn100-10
Descripción: Arandelas de Ajuste
 precamara 0.5mm y 1mm
Equivalencia :
Sección: Atador



Referencia: Ltn118
Descripción: Plato Atador Maquina
 Antigua
Equivalencia : 89838778
Sección: Atador



Referencia: Ltn118-1
Descripción: Plato Atador Todos Los
 Modelos
Equivalencia : 84019174
Sección: Atador



Referencia: Ltn143
Descripción: Muelle disparo precamara
Equivalencia : 84806601
Sección: Atador



Referencia: Ltn144
Descripción: Muelle Brazo Acerca Hilo
Equivalencia : 9838359
Sección: Atador

RECAMBIOS ADAPTABLES NEW HOLLAND | GRUPO ATADOR



Referencia: Ltn144-1
Descripción: Muelle Brazo Acerca Hilo Moderno
Equivalencia : 87730406
Sección: Atador



Referencia: Ltn145
Descripción: Muelle Tensa Hilo Inferior
Equivalencia : 84807327
Sección: Atador



Referencia: Ltn145 -1
Descripción: Muelle Tensa Hilo Inferior Moderno
Equivalencia : 87729344
Sección: Atador



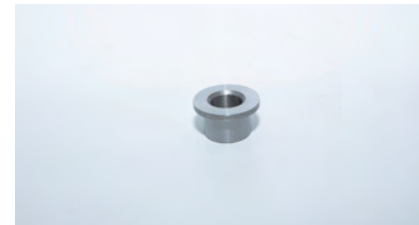
Referencia: Ltn146
Descripción: Muelle Tensa Hilo Superior
Equivalencia : 84806599
Sección: Atador



Referencia: Ltn164
Descripción: Brazo Disparador Atador (Gatillo)
Equivalencia : 84801036
Sección: Atador



Referencia: Ltn096
Descripción: Rodamiento Acerca Hilo
Equivalencia : 9838366
Sección: Atador



Referencia: Ltn096-2
Descripción: Casquillo Rodamiento Acerca Hilo
Equivalencia : 84014757
Sección: Atador



Novedad

Referencia: Ltn165-2
Descripción: Eje Gatillo Disparador Modelo Plus
Equivalencia : 47517755
Sección: Atador



Referencia: Ltn098-1
Descripción: rodamiento barra lado derecho
Equivalencia : 84817518
Sección: Atador



Referencia: Ltn098-2
Descripción: soporte rodamiento lado derecho
Equivalencia : 87665393
Sección: Atador



Referencia: Ltn165-1
Descripción: Eje Gatillo Disparador Precamara
Equivalencia : 84806271
Sección: Atador



Referencia: Ltn165
Descripción: Eje Gatillo Disparador
Equivalencia : 9838844
Sección: Atador

RECAMBIOS ADAPTABLES NEW HOLLAND | GRUPO ATADOR



Referencia: Ltn030
Descripción: Engrasador 90° 6mm
Equivalencia : 84807377
Sección: Atador



Referencia: Ltn030-1
Descripción: Engrasador Recto 6mm
Equivalencia : 84807246
Sección: Atador



Referencia: Ltn030-2
Descripción: Empalme Engrasador 6mm
Equivalencia : 84807298
Sección: Atador



Referencia: Ltn030-3
Descripción: Engrasador 90° 4mm Atador
Equivalencia : 84807244
Sección: Atador



Referencia: Ltn030-4
Descripción: Engrasador Recto 4mm Atador
Equivalencia : 84807243
Sección: Atador



Referencia: Ltn030-5
Descripción: Empalme Engrasador 4mm Atador
Equivalencia : 84807297
Sección: Atador



Referencia: Ltn030-6
Descripción: Engrasador 90° 8mm
Equivalencia :
Sección: Atador



Referencia: Ltn030-7
Descripción: Engrasador Recto 8mm
Equivalencia : 84807375
Sección: Atador



Referencia: Ltn030-8
Descripción: Empalme Engrasador 8mm
Equivalencia : 84807299
Sección: Atador



Referencia: Ltn030-10
Descripción: Engrasador Acoplamiento
Equivalencia : 84807293
Sección: Atador



Referencia: Ltn030-11
Descripción: Engrasador de cierre 6mm
Equivalencia : 84807301
Sección: Atador



Referencia: Ltn030-12
Descripción: Racor Acoplamiento
Equivalencia : 84818125
Sección: Atador

RECAMBIOS ADAPTABLES NEW HOLLAND | GRUPO ATADOR



Referencia: Ltn167
Descripción: Lengüeta Introdutor
 Disparo Anudador
Equivalencia : Sección: Atador



Referencia: Ltn117
Descripción: Ventilador Atadores
Equivalencia : 84275427
Sección: Atador



Referencia: Ltn170-4
Descripción: Fusible atadores
Equivalencia : 120062
Sección: Atador



Referencia: Ltn076
Descripción: Casquillo Grupo Atadores
Equivalencia : 84100763
Sección: Atador



Referencia: Ltn076-1
Descripción: Reten Grupo Atadores
 Grande
Equivalencia : 84100764
Sección: Atador



Referencia: Ltn086
Descripción: Soporte Dedo Acerca Hilo
Equivalencia : 84817602
Sección: Atador



Referencia: Ltn086-1
Descripción: Soporte Dedo Acerca Hilo
 Moderno
Equivalencia : 84800791
Sección: Atador



Referencia: Ltn086-2
Descripción: Tornillo Largo Soporte
 Dedo Acerca Hilo
Equivalencia : 86512446
Sección: Atador



Referencia: Ltn030-13/14/15
Descripción: 1 Metro Tubo Tecalan grosor
 4mm-6mm-8mm
Equivalencia :
Sección: Atador



Referencia: Ltn094
Descripción: Varilla Piruleta
Equivalencia : 84019720
Sección: Atador



Referencia: Ltn094-1
Descripción: Piruleta
Equivalencia : 84011441
Sección: Atador



Referencia: Ltn086-3
Descripción: Tornillo Corto Soporte
 Dedo Acerca Hilo
Equivalencia : 120041
Sección: Atador

RECAMBIOS ADAPTABLES NEW HOLLAND | GRUPO ATADOR



Referencia: Ltn069
Descripción: Dedo Acerca Hilo Moderno
Equivalencia : 87615918
Sección: Atador



Referencia: Ltn069-1
Descripción: Grupilla Dedo Acerca Hilo
Equivalencia : 300642
Sección: Atador



Referencia: Ltn069-2
Descripción: Capucha Acerca Hilo
Equivalencia : 84817615
Sección: Atador



Referencia: Ltn069-3
Descripción: Cojinete Dedo Acerca Hilo
Equivalencia : 84806280
Sección: Atador



Referencia: Ltn069-4
Descripción: varilla Acerca Hilo Moderna
Equivalencia : 84818537
Sección: Atador



Referencia: Ltn069-5
Descripción: varilla Acerca Hilo Antigua Corta
Equivalencia : 84021485
Sección: Atador



Referencia: Ltn069-6
Descripción: Horquilla Varilla
Equivalencia : 9838355
Sección: Atador



Referencia: Ltn069-7
Descripción: Tuerca Dedo Acerca Hilo
Equivalencia : 84817604
Sección: Atador



Referencia: Ltn076-2
Descripción: Reten Grupo Atadores Pequeño
Equivalencia : 84100767
Sección: Atador



Referencia: Ltn076-3
Descripción: Casquillo atador 1010
Equivalencia : 84032605
Sección: Atador



Referencia: Ltn095
Descripción: Piñon Tensor Cuerda
Equivalencia : 9838895
Sección: Atador



Referencia: Ltn095-1
Descripción: Tornillo Tensor Cuerda
Equivalencia : 84022924
Sección: Atador

RECAMBIOS ADAPTABLES NEW HOLLAND | GRUPO ATADOR

Novedad

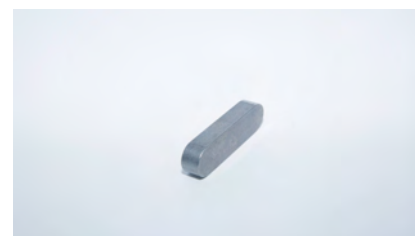


Referencia: Ltn115
Descripción: Eje Atador 6 cuerdas
Equivalencia : 87653414
Sección: Atador

Novedad



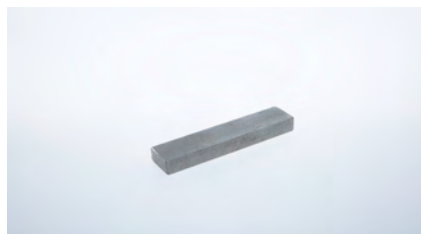
Referencia: Ltn116
Descripción: Eje Atador 4 Cuerdas
Equivalencia : 87665382
Sección: Atador



Referencia: Ltn116-1
Descripción: Chaveta Eje Atadores
Equivalencia : 412077
Sección: Atador



Referencia: Ltn116-2
Descripción: Circlip Eje Atadores
Equivalencia : 327911
Sección: Atador



Referencia: Ltn116-3
Descripción: Chaveta Punta Eje Atador
Equivalencia : 9838753
Sección: Atador

Novedad



Referencia: Ltn164-1
Descripción: Gatillo Atador Modelo Plus
Equivalencia : 47462229
Sección: Atador

Novedad



Referencia: Ltn085
Descripción: Zapata Freno Agujas
Equivalencia : 87660400
Sección: Atador

Novedad



Referencia: Lta008
Descripción: Brazo Cuchilla BB920
Equivalencia : 90398958
Sección:

RECAMBIOS ADAPTABLES NEW HOLLAND | GRUPO CAJON



Referencia: Ltn018
Descripción: Tornillo Cuchilla Camara
Equivalencia: : 380420
Sección: Cajon



Referencia: Ltn023
Descripción: Cuchila Camara 785mm
Equivalencia: : 84400465
Sección: Cajon



Referencia: Ltn024
Descripción: Cuchilla Camara 540mm
Equivalencia: :84814538
Sección: Cajon



Referencia: Ltn024-1
Descripción: Cuchilla Camara 530mm
Equivalencia: : 84400459
Sección: Cajon



Referencia: Ltn025
Descripción: Cuchilla Camara 630mm
Equivalencia: : 84814537
Sección: Cajon



Referencia: Ltn025-1
Descripción: Cuchilla Camara 645mm
Equivalencia: : 84400464
Sección: Cajon



Referencia: Ltn025-2
Descripción: Cuchilla Camara Hesston 4700
Equivalencia: :
Sección: Cajon



Referencia: Ltn059
Descripción: Tornillo Leva Retenedor
Equivalencia: : 328754
Sección: Cajon



Referencia: Ltn056
Descripción: Leva Retenedor Moderna Ancha Izquierda
Equivalencia: : 47496804
Sección: Cajon



Referencia: Ltn056-1
Descripción: Leva Retenedor Moderna Ancha Derecha
Equivalencia: : 47496800
Sección: Cajon



Referencia: Ltn057
Descripción: Leva Retenedor Lateral izquierda
Equivalencia: : 84266113
Sección: Cajon



Referencia: Ltn057-1
Descripción: Leva Retenedor Lateral Derecha
Equivalencia: : 84266116
Sección: Cajon

RECAMBIOS ADAPTABLES NEW HOLLAND | GRUPO CAJON



Referencia: Ltn058
Descripción: Leva Retenedor saca pacas izquierda
Equivalencia : 47459033
Sección: Cajon



Referencia: Ltn058-1
Descripción: Leva Retenedor saca pacas izquierda
Equivalencia : 47459030
Sección: Cajon



Referencia: Ltn060
Descripción: Leva Retenedor central Ancha
Equivalencia : 84800581
Sección: Cajon



Referencia: Ltn061
Descripción: Leva Retenedor Central Ancha
Equivalencia : 84800583
Sección: Cajon



Referencia: Ltn062
Descripción: Leva Retenedor Lateral Estrecha
Equivalencia : 84429747
Sección: Cajon



Referencia: Ltn063
Descripción: Leva Retenedor Lateral Estrecha
Equivalencia : 84429787
Sección: Cajon



Referencia: Ltn064
Descripción: Retenedor Lateral
Equivalencia : 9837987
Sección: Cajon



Referencia: Ltn065
Descripción: Retenedor Superior
Equivalencia : 84021708
Sección: Cajon



Referencia: Ltn066
Descripción: Muelle Retenedor
Equivalencia : 84806594
Sección: Cajon



Novedad

Referencia: Ltn162 Ltn162-1
Descripción: Sector Del Disparador Modelo Plus Primera Serie/Segunda Serie
Equivalencia : 47956267-84529279
Sección: Cajon



Referencia: Ltn163
Descripción: Sector Del Disparador
Equivalencia : 84058905
Sección: Cajon



Referencia: Ltn163-1
Descripción: Engranaje Disparador Agujas
Equivalencia : 9838303
Sección: Cajon

RECAMBIOS ADAPTABLES NEW HOLLAND | GRUPO CAJON

Novedad



Referencia: Ltn310
Descripción: Cresta Ancha Izquierda Plus
Equivalencia : 47954463
Sección: Cajon

Novedad



Referencia: Ltn311
Descripción: Cresta Ancha Derecha Plus
Equivalencia : 47954483
Sección: Cajon

Novedad



Referencia: Ltn312
Descripción: Cresta Central Izquierda Ancha Plus
Equivalencia : 48093935
Sección: Cajon

Novedad



Referencia: Ltn313
Descripción: Cresta Central Derecha Ancha Plus
Equivalencia : 48093940
Sección: Cajon

Novedad



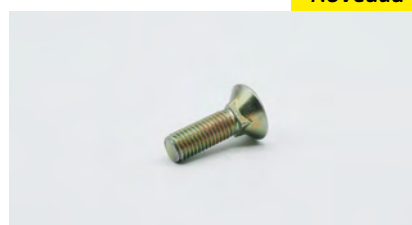
Referencia: Ltn314
Descripción: Cresta Central Derecha Ancha Plus
Equivalencia : 48093945
Sección: Cajon

Novedad



Referencia: Ltn315
Descripción: Cresta Central Izquierda Ancha Plus
Equivalencia : 48093950
Sección: Cajon

Novedad



Referencia: Ltn316
Descripción: Tornillo Cresta Plus
Equivalencia : 380420
Sección: Cajon

RECAMBIOS ADAPTABLES NEW HOLLAND | GRUPO EMBRAGUE



Referencia: Ltn037
Descripción: Embrague Completo Alimentador
Equivalencia : 84045305
Sección: Embrague



Referencia: Ltn185
Descripción: Corona Embrague
Equivalencia : 84800490
Sección: Embrague



Referencia: Ltn026
Descripción: Disco Embrague Estriado
Equivalencia : 261798
Sección: Embrague



Referencia: Ltn026-1
Descripción: Moyeu
Equivalencia : 84041818
Sección: Embrague



Referencia: Ltn026-2
Descripción: Arandela de Retención
Equivalencia : 84041833
Sección: Embrague



Referencia: Ltn037-1
Descripción: Casquillo Embrague Alimentador
Equivalencia : 84045306
Sección: Embrague



Referencia: Ltn037-2
Descripción: Arandela Embrague Alimentador
Equivalencia : 9820493
Sección: Embrague



Referencia: Ltn037-6
Descripción: Tornillo Embrague 8.8
Equivalencia : 331168
Sección: Embrague



Referencia: Ltn037-3
Descripción: Muelle Embrague Alimentador
Equivalencia : 322270
Sección: Embrague



Referencia: Ltn037-4
Descripción: Tubo Embrague Alimentador
Equivalencia : 84041820
Sección: Embrague



Referencia: Ltn037-5
Descripción: Arandela De Tarado Embrague
Equivalencia : 9832748
Sección: Embrague



Referencia: Ltn036
Descripción: Rodamiento Embrague Transmision Principal Alimentador
Equivalencia : 412441
Sección: Embrague

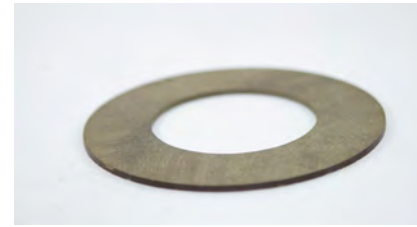
RECAMBIOS ADAPTABLES NEW HOLLAND | EMBRAGUE



Referencia: Ltn028-1
Descripción: Ferodo De Freno
Equivalencia : 84476390
Sección: Embrague



Referencia: Ltn028-2
Descripción: Ferodo Embrague Volante Moderno
Equivalencia : 84819064
Sección: Embrague



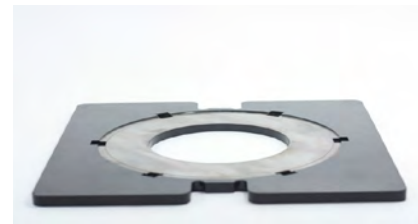
Referencia: Ltn032-3
Descripción: Disco Embrague Moderno
Equivalencia : 87565196
Sección: Embrague



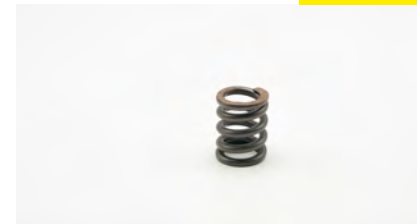
Referencia: Ltn032
Descripción: Disco Embrague
Equivalencia : 84026625
Sección: Embrague



Referencia: Ltn027
Descripción: Placa Embrague Precamara
Equivalencia : 84800479
Sección: Embrague

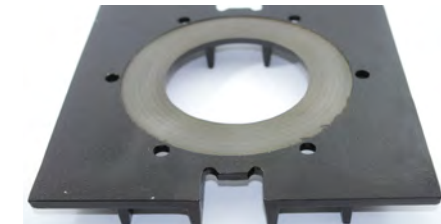


Referencia: Ltn027-1
Descripción: Placa Embrague Precamara Moderna
Equivalencia : 47454608
Sección: Embrague



Novedad

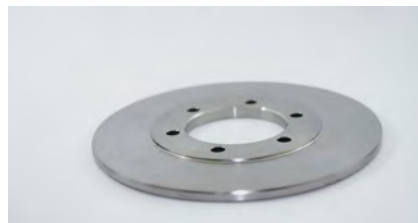
Referencia: Ltn027-2
Descripción: Muelle Presión Placa Embrague
Equivalencia : 84014109
Sección: Embrague



Referencia: Ltn028
Descripción: Brida
Equivalencia : 84819162
Sección: Embrague



Referencia: Ltn027-3
Descripción: Tornillo Freno Placa Embrague
Equivalencia : 300662
Sección: Embrague



Referencia: Ltn029
Descripción: Disco Freno Precamara
Equivalencia : 84007445
Sección: Embrague



Referencia: Ltn029-1
Descripción: Disco Freno Precamara Moderno
Equivalencia : 47455174
Sección: Embrague



Referencia: Ltn029-2
Descripción: Tornillo disco de Freno Precamara
Equivalencia : 87313767
Sección: Embrague

RECAMBIOS ADAPTABLES NEW HOLLAND | GRUPO EMBRAGUE

Novedad



Referencia: Ltn039
Descripción: Embrague Recogedor 4 Discos Moderno
Equivalencia : 47690661
Sección: Embrague



Referencia: Ltn039-1
Descripción: Buje Estriado Z19 Embrague 4 discos
Equivalencia : 47969550
Sección: Embrague

Novedad



Referencia: Ltn039-5
Descripción: Buje Estriado Recogedor Plus Z21
Equivalencia : 47598882
Sección: Embrague



Referencia: Ltn039-4
Descripción: Conjunto Muelles Embrague
Equivalencia :
Sección: Embrague

Novedad



Referencia: Ltn039-2
Descripción: Kit Reparación 4 Discos
Equivalencia : 87565209
Sección: Embrague



Referencia: Ltn039-3
Descripción: Embrague Recogedor Modelo Plus
Equivalencia : 47931023
Sección: Embrague



Referencia: Ltn028-6
Descripción: Kit de Chaveta Embrague Volante Antiguo (Unidad)
Equivalencia : 84004301
Sección: Embrague



Referencia: Ltn032-1
Descripción: Manguito Estriado Recogedor Z19
Equivalencia : 84004499
Sección: Embrague



Referencia: Ltn033
Descripción: Embrague Completo Recogedor Maquina Moderna
Equivalencia : 87364750
Sección: Embrague



Referencia: Ltn033-1
Descripción: Manguito Estriado Moderno Z19
Equivalencia : 87732110
Sección: Embrague



Referencia: Ltn032-2
Descripción: Kit Reparacion Chaveta y Muelle
Equivalencia : 84004498
Sección: Embrague



Referencia: Ltn028-5
Descripción: Chaveta Embrague Volante
Equivalencia : 87621016
Sección: Embrague

RECAMBIOS ADAPTABLES NEW HOLLAND | GRUPO EMBRAGUE

Novedad



Referencia: Ltn073
Descripción: Embrague Recogedor RotorCutter
Equivalencia : 87364752
Sección: Embrague

Novedad



Referencia: Ltn039-4
Descripción: Rodamiento Eje de Embrague Modelo Plus
Equivalencia : 47970214
Sección: Embrague

Novedad



Referencia: Ltn041
Descripción: Embrague Principal Precamara Modelo Plus
Equivalencia : 47607495
Sección: Embrague

Novedad



Referencia: Ltn210
Descripción: Corona Embrague Precamara Modelo Plus
Equivalencia : 47606755
Sección: Precamara

Novedad



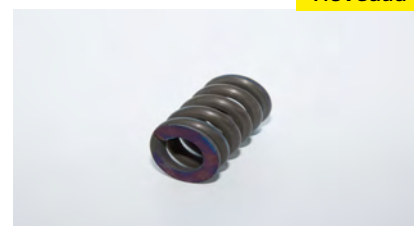
Referencia: Ltn041-1
Descripción: Buje Estriado Embrague Precamara Modelo Plus
Equivalencia : 47607399
Sección: Embrague

Novedad



Referencia: Ltn041-2
Descripción: Tubo Embrague Precamara Modelo Plus
Equivalencia : 47584626
Sección: Embrague

Novedad



Referencia: Ltn041-3
Descripción: Muelle Embrague Precamara Modelo Plus
Equivalencia : 47664595
Sección: Embrague

Novedad



Referencia: Ltn041-6
Descripción: Tornillo Embrague Precamara Modelo Plus
Equivalencia : 326100
Sección: Embrague

Novedad



Referencia: Ltn041-4
Descripción: Casquillo Apoyo Embrague Modelo Plus
Equivalencia : 84036158
Sección: Embrague

Novedad



Referencia: Ltn041-5
Descripción: Casquillo Corona Embrague Precamara Modelo Plus
Equivalencia : 47809156
Sección: Embrague

Novedad



Referencia: Ltn028-2B
Descripción: Ferodo embrague
Equivalencia : 87750843
Sección: Embrague

Novedad



Referencia: Ltn185-2
Descripción: Corona Cigueñal Mod Plus ASA100
Equivalencia : 47618929
Sección: Embrague

RECAMBIOS ADAPTABLES NEW HOLLAND | GRUPO EMBRAGUE

Novedad



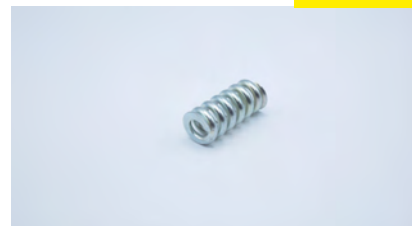
Referencia: Ltn012
Descripción: Embrague Volante
Equivalencia : 87598380
Sección: Embrague

Novedad



Referencia: Ltn012-1
Descripción: Placa Acoplamiento Embrague Volante
Equivalencia :
Sección: Embrague

Novedad



Referencia: Ltn012-2
Descripción: Muelle Embrague Volante
Equivalencia : 84819078
Sección: Embrague

Novedad



Referencia: Ltn012-3
Descripción: Tornillo Embrague Volante
Equivalencia : 328048
Sección: Embrague

Novedad



Referencia: Ltn012-4
Descripción: Rodamiento Embrague Volante
Equivalencia : 84356152
Sección: Embrague



Referencia: Ltn170
Descripción: Casquillo Fusible Volante BB940
Equivalencia : 84058279
Sección: Embrague



Referencia: Ltn170-1
Descripción: Tornillo Fusible Volante
Equivalencia : 83931335
Sección: Embrague

Novedad



Referencia: Ltn170-5
Descripción: Fusible Volante Maquina Moderna
Equivalencia : 84577051
Sección: Embrague



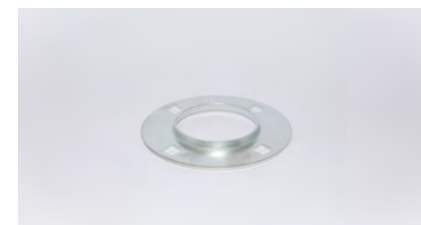
Referencia: Ltn035
Descripción: Soporte Con Rodamiento Toma De Fuerza
Equivalencia : 84817106
Sección: Embrague



Referencia: Ltn035-2
Descripción: Soporte Con Rodamiento Toma De Fuerza Antiguo
Equivalencia : 84053038
Sección: Embrague



Referencia: Ltn035-1
Descripción: Rodamiento Toma De Fuerza
Equivalencia : 9839347
Sección: Embrague



Referencia: Ltn036-1
Descripción: Soporte Rodamiento Embrague Transmision
Equivalencia : 397585
Sección: Embrague

RECAMBIOS ADAPTABLES NEW HOLLAND | GRUPO EMBRAGUE

Novedad



Referencia: Ltn170-6
Descripción: Casquillo Fusible Volante Plus
Equivalencia : 84555963
Sección: Embrague



Referencia: Ltn028-3
Descripción: Arandela Volante
Equivalencia : 84062069
Sección: Embrague



Referencia: Ltn028-4
Descripción: Tornillo Volante
Equivalencia : 412677
Sección: Embrague

Novedad



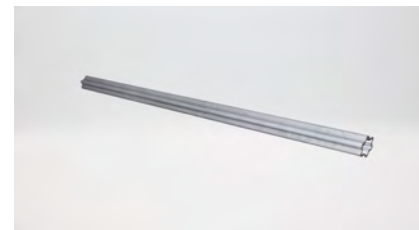
Referencia: Ltn012-5
Descripción: Transmision Embrague Volante
Equivalencia : 47459430
Sección: Embrague



Referencia: Ltn174
Descripción: Transmision Walterscheid
Equivalencia : 84110104
Sección: Embrague



Referencia: Ltn174-1
Descripción: Transmision Walterscheid "Reforzada"
Equivalencia : 84110104
Sección: Embrague



Referencia: Ltn174-2 Tubo S4 Reforzado
 Ltn174-3 Tubo S5 Reforzado
Equivalencia :
Sección : Embrague

RECAMBIOS ADAPTABLES NEW HOLLAND | GRUPO PISTON



Referencia: Ltn001
Descripción: Guia Piston grosor 10mm
 6 taladros
Equivalencia : 9837986
Sección: Piston

Novedad



Referencia: Ltn001-2
Descripción: Placa Ajuste
 Guia Pistón 0,5mm
Equivalencia : 84444575
Sección: Piston



Referencia: Ltn006-1
Descripción: Tuerca Rodamiento Piston
 Lateral
Equivalencia : 100033
Sección: Piston



Referencia: Ltn001-1
Descripción: Guia Piston 10 mm
 7 taladros
Equivalencia : 84801492
Sección: Piston

Novedad



Referencia: Ltn001-3
Descripción: Placa Ajuste
 Guia Pistón 1 mm
Equivalencia : 84818097
Sección: Piston



Referencia: Ltn006
Descripción: Rodamiento Piston Lateral
Equivalencia : 861325
Sección: Piston



Referencia: Ltn002
Descripción: Guia Piston Grosor 12mm
 6 taladros
Equivalencia : 9837985
Sección: Piston



Referencia: Ltn005
Descripción: Rodamiento Piston
Equivalencia : 84100796
Sección: Piston

Novedad



Referencia: Ltn006-2
Descripción: Rodamiento Piston Lateral
 Maquina Moderna
Equivalencia : 47470788
Sección: Piston



Referencia: Ltn010
Descripción: Tornillo Guia Piston
Equivalencia : 320772
Sección: Piston



Referencia: Ltn005-2
Descripción: Rodamiento Piston
 Maquina Antigua
Equivalencia : 84818097
Sección: Piston

Novedad



Referencia: Ltn006-3
Descripción: Soporte Rodamiento
 Lateral
Equivalencia : 84441921
Sección: Piston

RECAMBIOS ADAPTABLES NEW HOLLAND | GRUPO PISTON



Referencia: Ltn004
Descripción: Eje Rodamiento Piston Regulador
Equivalencia : 84814846
Sección: Piston



Referencia: Ltn003
Descripción: Eje Rodamiento Piston
Equivalencia : 84814847
Sección: Piston



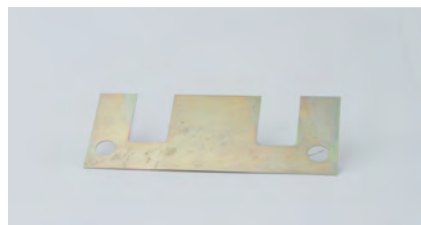
Referencia: Ltn005-3
Descripción: Tuerca Eje Rodamiento Piston
Equivalencia : 1689
Sección: Piston



Referencia: Ltn013
Descripción: Eje Rodamiento Piston Maquina Antigua
Equivalencia : 84074874
Sección: Piston



Referencia: Ltn003-1
Descripción: Soporte Bulon
Equivalencia : 84441748
Sección: Piston



Referencia: Ltn009 Ltn009-1
Descripción: Suplemento Cuchilla Pequeño Grosor 1 mm y 0,5mm
Equivalencia : 84817043 84817041
Sección: Piston



Referencia: Ltn009-2 Ltn009-3
Descripción: Suplemento Cuchilla Piston Grande Grosor 1 mm y 0,5 mm
Equivalencia : 84817042 84817044
Sección: Piston



Referencia: Ltn020
Descripción: Cuchilla Piston 108mm
Equivalencia : 84814869
Sección: Piston



Referencia: Ltn020-1
Descripción: Cuchilla piston 94mm
Equivalencia : 9838085
Sección: Piston



Referencia: Ltn021
Descripción: Cuchilla piston 116mm
Equivalencia : 84814868
Sección: Piston

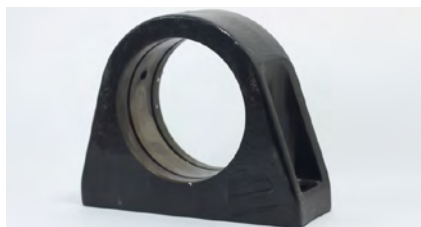


Referencia: Ltn021-1
Descripción: Cuchilla Piston 107mm
Equivalencia : 84004430
Sección: Piston

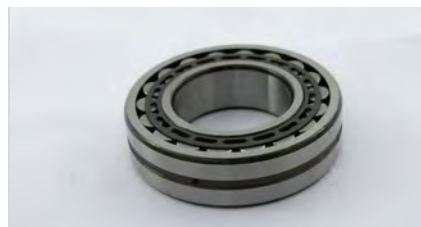


Referencia: Ltn022
Descripción: Cuchilla Piston 90mm
Equivalencia : 84814870
Sección: Piston

RECAMBIOS ADAPTABLES NEW HOLLAND | GRUPO PISTON



Referencia: Ltn119
Descripción: Carcasa Biela Piston
 Maquina Moderna 950 960
Equivalencia : 47786819
Sección: Piston



Referencia: Ltn119-1
Descripción: Rodamiento Carcasa Biela
 Piston 950 960
Equivalencia : 84074503
Sección: Piston



Referencia: Ltn119-2
Descripción: Clip Carcasa Biela
Equivalencia : 412270
Sección: Piston



Referencia: Ltn119-3
Descripción: Reten Carcasa Biela
Equivalencia : 9838815
Sección: Piston



Referencia: Ltn119-4
Descripción: Cubo Biela 950-950
Equivalencia : 47706699
Sección: Piston



Referencia: Ltn119-5
Descripción: Reten Cubo 950-960
 Interior
Equivalencia : 84074504
Sección: Piston



Referencia: Ltn119-6
Descripción: Reten Cubo 950-960
 Interior
Equivalencia : 84074506
Sección: Piston



Referencia: Ltn119-7
Descripción: Tapon Cubo Biela 950-960
Equivalencia : 84074507
Sección: Piston

Novedad



Referencia: Ltn119-8
Descripción: Arandela de Retención
Equivalencia : 84074500
Sección: Piston

Novedad



Referencia: Ltn119-5
Descripción: Arandela De Ajuste
Equivalencia : 84074502
Sección: Piston



Referencia: Ltn120
Descripción: Cubo Cigueñal Biela
 Piston 940
Equivalencia : 84587348
Sección: Piston



Referencia: Ltn120-1
Descripción: Rodamiento Cabeza Biela
 940
Equivalencia : 9515384
Sección: Piston

RECAMBIOS ADAPTABLES NEW HOLLAND | GRUPO PISTON



Referencia: Ltn120-2
Descripción: Reten Ajuste Biela Piston
Equivalencia : 84004409
Sección: Piston



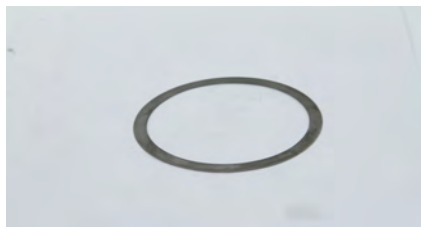
Referencia: Ltn120-3
Descripción: Clip
Equivalencia : S301572
Sección: Piston



Referencia: Ltn120-4
Descripción: Reten Cubo Cigüeñal
Equivalencia : 84074479
Sección: Piston



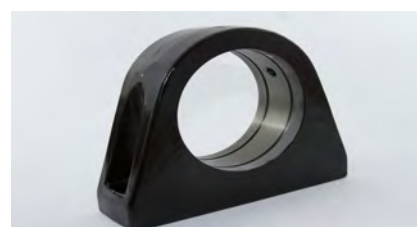
Referencia: Ltn120-5
Descripción: Tapadera Cubo Cigüeñal
Equivalencia : 84074482
Sección: Piston



Referencia: Ltn120-6
Descripción: Arandela De Ajuste para Ltn 120
Equivalencia : 84074472
Sección: Piston



Referencia: Ltn120-7
Descripción: Clip Bulon
Equivalencia : 84074466
Sección: Piston



Referencia: Ltn121
Descripción: Carcasa Biela Piston 940
Equivalencia : 84074870
Sección: Piston



Referencia: Ltn121-1
Descripción: Reten Carcasa Biela
Equivalencia : 370027
Sección: Piston



Referencia: Ltn121-2 Ltn121-3
Descripción: Aro Apoyo Rodamiento Biela 940-960
Equivalencia : 84000584 9838119
Sección: Piston



Referencia: Ltn149 Ltn149-1
Descripción: Bulon Biela Piston 940- 960
Equivalencia : 84045246 84045247
Sección: Piston



Referencia: Ltn007
Descripción: Biela Piston Tipo 1
Equivalencia : 87664702
Sección: Piston



Referencia: Ltn008
Descripción: Biela Piston Tipo 2
Equivalencia : 87664701
Sección: Piston

RECAMBIOS ADAPTABLES NEW HOLLAND | GRUPO PISTON



Referencia: Ltn160 Ltn160-1

Descripción: Anillo Tapa Rodamiento Biela Piston 940-960

Equivalencia : 84045245

Sección: Piston



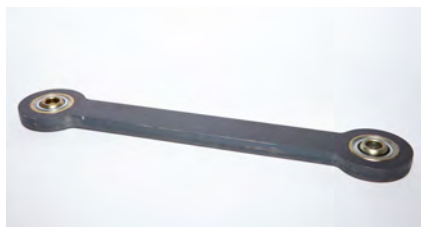
Referencia: Ltn161

Descripción: Placa Freno Bulon Biela Piston

Equivalencia : 84045248

Sección: Piston

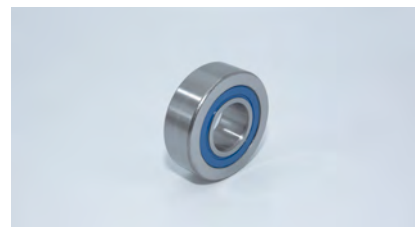
RECAMBIOS ADAPTABLES NEW HOLLAND | GRUPO PRECAMARA



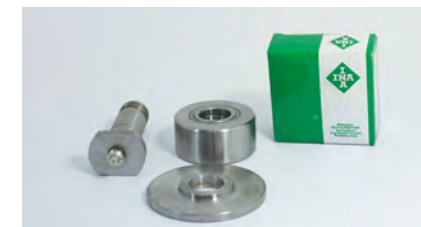
Referencia: Ltn130
Descripción: Bielas Introdutor Con rodamiento
Equivalencia: :47845908
Sección: Precamara



Referencia: Ltn122
Descripción: Cojinete Cigüeñal Alimentadores
Equivalencia: : 9839315
Sección: Precamara



Referencia: Ltn125-1
Descripción: Rodamiento Alimentador Precamara Plus
Equivalencia: : 84247660
Sección: Precamara



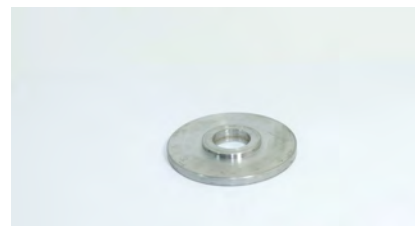
Referencia: Ltn124
Descripción: Conjunto Rodamiento Bulon y Arandela de la Precamara
Equivalencia: : 84078654
Sección: Precamara



Referencia: Ltn124-1
Descripción: Rodamiento de la Precamara
Equivalencia: : 9839123
Sección: Precamara



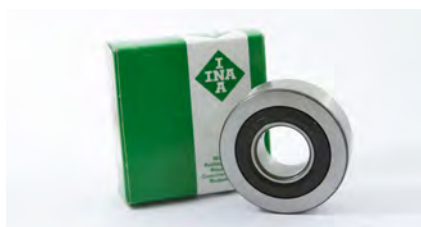
Referencia: Ltn124-2
Descripción: Bulon de la Precamara
Equivalencia: :
Sección: Precamara



Referencia: Ltn124-3
Descripción: Arandela Rodamiento de la Precamara
Equivalencia: : 9850911
Sección: Precamara



Referencia: Ltn124-4
Descripción: Eje rodamiento Precamara Plus
Equivalencia: : 84392497
Sección: Precamara



Referencia: Ltn125
Descripción: Rodamiento Alimentador Precamara
Equivalencia: : 84015202
Sección: Precamara



Referencia: Ltn126
Descripción: Cojinete Placa Alimentadores
Equivalencia: : 397927
Sección: Precamara



Referencia: Ltn126-1
Descripción: Cojinete Placa Alimentadores Moderno
Equivalencia: : 84247661
Sección: Precamara



Referencia: Ltn126-2
Descripción: Rotula Botella Prensa
Equivalencia: : 9838429
Sección: Precamara

RECAMBIOS ADAPTABLES NEW HOLLAND | GRUPO PRECAMARA

Novedad



Referencia: Ltn011
Descripción: Horquilla Precamara Mod 1270/1290
Equivalencia : 47372405
Sección: Precamara



Referencia: Ltn011-2
Descripción: Horquilla Precamara Mod 870/890
Equivalencia : 84465218
Sección: Precamara



Referencia: Ltn097
Descripción: Brazo Retenedores Accionamiento Modelo Plus
Equivalencia : 47843070
Sección: Precamara



Referencia: Ltn011-1
Descripción: Casquillo Horquilla Precamara
Equivalencia : 84320647
Sección: Precamara



Referencia: Ltn173
Descripción: Chapa Precamara Central Ancha
Equivalencia : 84429868
Sección: Precamara



Referencia: Ltn173-1
Descripción: Chapa Precamara Estrecha
Equivalencia : 47646898
Sección: precamara



Referencia: Ltn173-2
Descripción: Chapa Precamara Central Ciega
Equivalencia : 9839096
Sección: Precamara



Referencia: Ltn173-3
Descripción: Chapa Precamara Lateral
Equivalencia : 87380173
Sección: Precamara

Novedad



Referencia: Ltn173-4
Descripción: Chapa Precamara Moderna
Equivalencia : 47978210
Sección: Precamara

Novedad



Referencia: Ltn173-5
Descripción: Chapa Precamara 1270
Equivalencia : 47857536
Sección: Precamara

Novedad



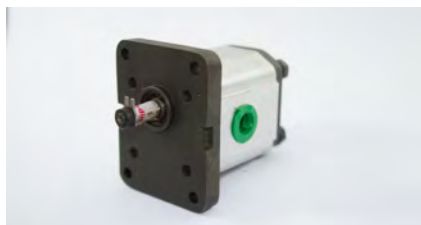
Referencia: Ltn014
Descripción: Tubo Angular Precamara 4 Cuerdas
Equivalencia : 84068874
Sección: Precamara

Novedad



Referencia: Ltn014-1
Descripción: Tubo Angular Precamara 6 Cuerdas
Equivalencia : 84068873
Sección: Precamara

RECAMBIOS ADAPTABLES NEW HOLLAND | GRUPO PRECAMARA



Referencia: Ltn034
Descripción: Bomba Hidraulica Caja Cambios Precamara
Equivalencia : 84100749
Sección: Precamara



Referencia: Ltn034-1
Descripción: Bomba Hidraulica BB
Equivalencia : 87697739
Sección: Precamara



Referencia: Ltn140
Descripción: Muelle Retenedor Alimentador
Equivalencia : 9839275
Sección: Precamara



Referencia: Ltn166-1
Descripción: Casquillo Eje Precamara 1010
Equivalencia : 89839117
Sección: Precamara



Referencia: Ltn097-1
Descripción: Rotula Izquierda Tirante Retenedores Modelo Plus
Equivalencia : 47850323
Sección: Precamara



Referencia: Ltn097-2
Descripción: Rotula Derecha Tirante Retenedores Modelo Plus
Equivalencia : 47850321
Sección: Precamara



Referencia: Ltn100-9
Descripción: Arandela de ajuste Precamara 0,5mm
Equivalencia : 84247661
Sección: Precamara



Referencia: Ltn100-10
Descripción: Arandelas de ajuste Precamara 1mm
Equivalencia : 84400783
Sección: Precamara



Referencia: Ltn200
Descripción: Rollo Cadena 5 metros Asa 100
Equivalencia :
Sección: Precamara



Referencia: Ltn200-1
Descripción: Eslabon Recto Asa 100
Equivalencia :
Sección: Precamara



Referencia: Ltn200-2
Descripción: Eslabon Curvo Asa 100
Equivalencia :
Sección: Precamara



Referencia: Ltn200-3
Descripción: Cadena Motriz Asa 100 86 pasos
Equivalencia : 84320124
Sección: Precamara

RECAMBIOS ADAPTABLES NEW HOLLAND | GRUPO PRECAMARA



Referencia: Ltn211
Descripción: Tensor principal Asa 100
Equivalencia : 84039375
Sección: Precamara



Referencia: Ltn127
Descripción: Rodamiento Palanca Alimentadores
Equivalencia : 84400783
Sección: Precamara



Referencia: Ltn129
Descripción: Bulon Rodillo Palanca Alimentadores
Equivalencia : 84058620
Sección: Precamara



Novedad

Referencia: Ltn129-1
Descripción: Bulon Palanca Alimentadores Moderno
Equivalencia : 84465218
Sección: Precamara



Referencia: Ltn168
Descripción: Casquillo Cigueñal Introdutor
Equivalencia : 84801730
Sección: Precamara



Referencia: Ltn168-1
Descripción: Tornillo Cigueñal Introdutor
Equivalencia : 354298
Sección: Precamara



Novedad

Referencia: Ltn168-3
Descripción: Casquillo Cigueñal Packer Cutter
Equivalencia : 87325607
Sección: Precamara



Novedad

Referencia: Ltn185-1
Descripción: Corona Cigueñal Introdutor
Equivalencia : 9839352
Sección: Precamara



Novedad

Referencia: Ltn168-2
Descripción: Punta Cigueñal
Equivalencia :
Sección: Precamara



Referencia: Ltn166
Descripción: Casquillo Caja de Cambios Disparador
Equivalencia : 397585
Sección: Precamara



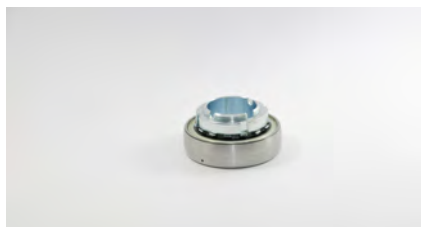
Novedad

Referencia: Ltn166-2
Descripción: Casquillo Caja de Cambios Disparador Modelo Plus
Equivalencia : 84100714
Sección: Precamara



Referencia: Ltn170-3
Descripción: Tornillo Fusible Precamara 12x60
Equivalencia : 536632
Sección: Precamara

RECAMBIOS ADAPTABLES NEW HOLLAND | GRUPO RECOGEDOR



Referencia: Ltn015
Descripción: Rodamiento Anclaje Pick up Modelo Plus
Equivalencia : 84240146
Sección: Recogedor

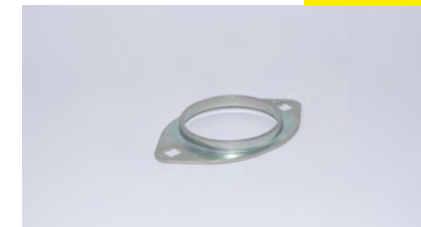


Referencia: Ltn015-1
Descripción: Soporte Rodamiento Anclaje
Equivalencia : 86620027
Sección: Recogedor



Novedad

Referencia: Ltn042
Descripción: Rodamiento plato recogedor Maquina Moderna
Equivalencia : 47523018
Sección: Recogedor



Novedad

Referencia: Ltn042-1
Descripción: Soporte Rodamiento plato recogedor Maquina Moderna
Equivalencia : 47521709
Sección: Recogedor



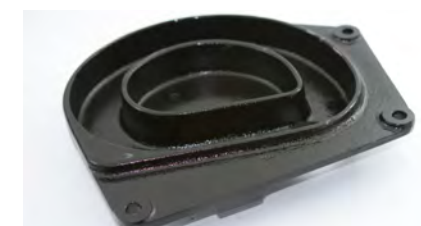
Referencia: Ltn043
Descripción: Rodamiento Bolas Plato Recogedor
Equivalencia : 84330047
Sección: Recogedor



Referencia: Ltn043-2
Descripción: Soporte Rodamiento Barras
Equivalencia : 54695
Sección: Recogedor



Referencia: Ltn043-3
Descripción: Pasador Rodamiento Barras
Equivalencia : 136521
Sección: Recogedor



Referencia: Ltn040
Descripción: Excentrica Del Recogedor
Equivalencia : 84607784
Sección: Recogedor



Referencia: Ltn040-1
Descripción: Rodamiento Barra Recogedor
Equivalencia : 84056924
Sección: Recogedor



Referencia: Ltn040-2
Descripción: Tuerca Rodamiento Barra Recogedor
Equivalencia : 84056924
Sección: Recogedor



Novedad

Referencia: Ltn040-3
Descripción: Rodamiento Excentrica Maquina Antigua
Equivalencia : 84206141
Sección: Recogedor



Referencia: Ltn043-1
Descripción: Casquillo Rodamiento Barra Recogedor
Equivalencia : 84058012
Sección: Recogedor

RECAMBIOS ADAPTABLES NEW HOLLAND | GRUPO RECOGEDOR



Referencia: Ltn045
Descripción: Muelle del Recogedor
Equivalencia : 84074264
Sección: Recogedor



Referencia: Ltn046
Descripción: Muelle Recogedor Maquina Moderna
Equivalencia : 84301451
Sección: Recogedor



Referencia: Ltn047
Descripción: Muelle Recogedor Rotor Cutter
Equivalencia : 84392367
Sección: Recogedor



Referencia: Ltn048
Descripción: Muelle Recogedor Moderno Grosor 5.50mm
Equivalencia : 84582461
Sección: Recogedor



Referencia: Ltn045-2
Descripción: Tornillo Muelle Recogedor
Equivalencia : 535866
Sección: Recogedor



Referencia: Ltn045-1
Descripción: Separador Muelle Recogedor
Equivalencia : 84427925
Sección: Recogedor



Referencia: Ltn045-3
Descripción: Soporte Muelle Recogedor
Equivalencia : 425870
Sección: Recogedor



Referencia: Ltn045-4
Descripción: Separador Muelle Moderno D30
Equivalencia : 84388371
Sección: Recogedor



Referencia: Ltn044
Descripción: Muelle del Recogedor Hesston 4700 4800
Equivalencia : 707893746
Sección: Recogedor



Referencia: Ltn044-1
Descripción: Muelle del Recogedor maquina pequeña
Equivalencia : 131673
Sección: Recogedor



Referencia: Ltn172-1
Descripción: Rueda Pick Up 10 Lonas
Equivalencia : 84429759
Sección: Varios



Referencia: Ltn172-2
Descripción: Eje Rueda Pick Up
Equivalencia : 84074953
Sección: Recogedor

Novedad

RECAMBIOS ADAPTABLES NEW HOLLAND | GRUPO RECOGEDOR



Referencia: Ltn049
Descripción: Chapa Recogedor 2mm
Equivalencia : 84468629
Sección: Recogedor



Referencia: Ltn049-1
Descripción: Chapa Recogedor Moderna
Equivalencia : 84274387
Sección: Recogedor



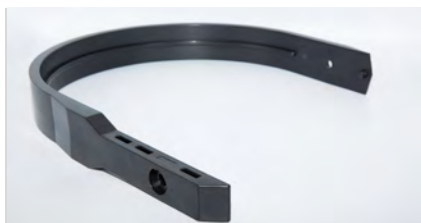
Referencia: Ltn049-2
Descripción: Banda Recogedor Original Nylon
Equivalencia : 47526002
Sección: Recogedor



Referencia: Ltn049-3
Descripción: Banda Recogedor Nylon Recta
Equivalencia :
Sección: Recogedor



Referencia: Ltn050
Descripción: Chapa Recogedor Con Picador
Equivalencia : 84801614
Sección: Recogedor



Referencia: Ltn050-1
Descripción: Banda Recogedor Original Nylon Rotor
Equivalencia : 47527551
Sección: Recogedor



Referencia: Ltn0050-2
Descripción: Banda Recogedor Nylon Rotor Recta
Equivalencia :
Sección: Recogedor



Referencia: Ltn077
Descripción: Conjunto Sinfines (2 unidades)
Equivalencia :
Sección: Recogedor



Referencia: Ltn052
Descripción: Tornillo chapa Recogedor
Equivalencia : 86511478
Sección: Recogedor



Referencia: Ltn052-1
Descripción: Tornillo chapa Recogedor Largo
Equivalencia : 44344
Sección: Recogedor



Referencia: Ltn054
Descripción: Barra Pick Up 4 Cuerdas 195 cm
Equivalencia : 84074135
Sección: Recogedor



Referencia: Ltn054-1
Descripción: Barra Pick Up 6 Cuerdas 221 cm
Equivalencia : 84074136
Sección: Recogedor

RECAMBIOS ADAPTABLES NEW HOLLAND | GRUPO RECOGEDOR



Referencia: Ltn054-2
Descripción: Barra Pick Up Modelo Plus Moderna 221 cm
Equivalencia : 48185610
Sección: Recogedor



Referencia: Ltn054-3
Descripción: Barra Pick Up 4 cuerdas Plus 2º Serie 195cm
Equivalencia : 48185612
Sección: Recogedor



Referencia: Ltn055
Descripción: Eje Pick Up 940 244 cm
Equivalencia : 84074176
Sección: Recogedor



Referencia: Ltn055-1
Descripción: Eje Pick Up 960
Equivalencia : 84078727
Sección: Recogedor



Referencia: Ltn055-2
Descripción: Eje Pick Up 1270 1ª Serie
Equivalencia : 84305077
Sección: Recogedor



Referencia: Ltn055-3
Descripción: Eje Pick Up 1270 Plus
Equivalencia : 47902239
Sección: Recogedor



Novedad

Referencia: Ltn055-4
Descripción: Eje Pick Up 890 Plus
Equivalencia : 47902237
Sección: Recogedor



Novedad

Referencia: Ltn055-5
Descripción: Eje Pick Up 2º Serie
Equivalencia : 47535634
Sección: Recogedor



Referencia: Ltn019
Descripción: Plato Soporte Barra Recogedor
Equivalencia : 84807177
Sección: Recogedor

RECAMBIOS ADAPTABLES NEW HOLLAND | GRUPO RECOGEDOR



Referencia: Ltn175
Descripción: Rollo Cadena 5mts ASA 50
Equivalencia :
Sección: Recogedor



Referencia: Ltn175-1
Descripción: Eslabon Recto ASA 50
Equivalencia :
Sección: Recogedor



Referencia: Ltn175-2
Descripción: Eslabon Recto ASA 50
Equivalencia :
Sección: Recogedor



Referencia: Ltn175-3
Descripción: Cadena ASA 50 lado izquierdo 124 pasos
Equivalencia : 9837965
Sección: Recogedor



Referencia: Ltn176 Rollo cadena 5 metros ASA 60
Descripción: Eslabon Curvo ASA 50
Equivalencia :
Sección: Recogedor



Referencia: Ltn176-1
Descripción: Eslabon Recto ASA 60
Equivalencia :
Sección: Recogedor



Referencia: Ltn176-2
Descripción: Eslabon Curvo ASA 60
Equivalencia :
Sección: Recogedor



Referencia: Ltn176-3
Descripción: Cadena De Mando ASA 60 68 Pasos
Equivalencia :
Sección: Recogedor



Referencia: Ltn176-4
Descripción: Cadena Recogedor ASA 60 105 Pasos
Equivalencia : 9837966
Sección: Recogedor



Referencia: Ltn177
Descripción: Rollo 5 Metros ASA 80
Equivalencia :
Sección: Recogedor



Referencia: Ltn177-1
Descripción: Eslabon Recto ASA 80
Equivalencia :
Sección: Recogedor



Referencia: Ltn177-2
Descripción: Eslabon Recto ASA 80
Equivalencia :
Sección: Recogedor

RECAMBIOS ADAPTABLES NEW HOLLAND | GRUPO RECOGEDOR



Referencia: Ltn177-3
Descripción: Cadena Motriz ASA 80 106 Pasos
Equivalencia : 9839358
Sección: Recogedor



Referencia: Ltn177-4
Descripción: Cadena Motriz ASA 120 Rotor Cutter
Equivalencia :
Sección: Recogedor



Referencia: Ltn178
Descripción: Piñon oble Recogedor
Equivalencia : 9837885
Sección: Recogedor



Referencia: Ltn178-1
Descripción: Chaveta Conica 10*08*70
Equivalencia : 170026
Sección: Recogedor



Referencia: Ltn179
Descripción: Piñon Eje Recogedor
Equivalencia : 8400091
Sección: Recogedor



Referencia: Ltn179-1
Descripción: Chaveta Conica 10*08*40
Equivalencia : 333228
Sección: Recogedor



Referencia: Ltn180
Descripción: Piñon Tensor Tratado
Equivalencia : 87517107
Sección: Recogedor



Referencia: Ltn181
Descripción: Piñon Motriz Recogedor
Equivalencia : 9837880
Sección: Recogedor



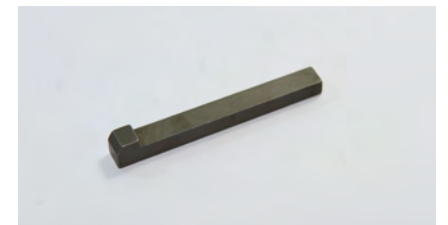
Referencia: Ltn182
Descripción: Piñon Loco Lado Izquierdo
Equivalencia : 87517105
Sección: Recogedor



Referencia: Ltn183
Descripción: Piñon Z20 Sinfin
Equivalencia : 9837884
Sección: Recogedor



Referencia: Ltn184
Descripción: Piñon Eje Recogedor Izquierdo
Equivalencia : 84000092
Sección: Recogedor



Referencia: Ltn184-1
Descripción: Chaveta Conica 10*08*50 CC. Cabeza
Equivalencia : 9837838
Sección: Recogedor

RECAMBIOS ADAPTABLES NEW HOLLAND | GRUPO RECOGEDOR



Referencia: Ltn201
Descripción: Cadena Principal 122 Pasos ASA 60
Equivalencia : 47794657
Sección: Recogedor



Referencia: Ltn201-1
Descripción: Cadena Secundaria 122 Pasos ASA 60
Equivalencia : 47663320
Sección: Recogedor



Referencia: Ltn202
Descripción: Cadena Lado Izquierdo 70 pasos ASA 50
Equivalencia : 47663337
Sección: Recogedor



Referencia: Ltn203
Descripción: Rodamiento con Soporte Eje Motriz Pick Up
Equivalencia : 47935081
Sección: Recogedor



Referencia: Ltn212
Descripción: Piñon Motriz Recogedor Plus estriado
Equivalencia : 47499415
Sección: Recogedor



Referencia: Ltn212-1
Descripción: Piñon Motriz Recogedor Plus Chaveta
Equivalencia : 84251085
Sección: Recogedor



Referencia: Ltn213
Descripción: Piñon Doble Recogedor Modelo Plus estriado
Equivalencia : 84572560
Sección: Recogedor



Referencia: Ltn213-1
Descripción: Piñon Doble Recogedor Modelo Plus Chaveta
Equivalencia : 84251083
Sección: Recogedor



Referencia: Ltn214
Descripción: Piñon Eje Recogedor Modelo Plus estriado
Equivalencia : 47680163
Sección: Recogedor



Referencia: Ltn214-1
Descripción: Piñon Eje Recogedor Modelo Plus Chaveta
Equivalencia : 84251075
Sección: Recogedor



Referencia: Ltn215
Descripción: Piñon Rodillo Superior Modelo Plus estriado
Equivalencia : 84568884
Sección: Recogedor



Referencia: Ltn215-1
Descripción: Piñon Rodillo Superior Modelo Plus Chaveta
Equivalencia : 84488422
Sección: Recogedor

RECAMBIOS ADAPTABLES NEW HOLLAND | GRUPO RECOGEDOR



Referencia: Ltn216
Descripción: Tensor Inferior Modelo Plus
Equivalencia : 84024221
Sección: Recogedor

Novedad



Referencia: Ltn217
Descripción: Tensor Superior Modelo Plus
Equivalencia : 87517107
Sección: Recogedor



Referencia: Ltn218
Descripción: Piñon Loco Modelo Plus
Equivalencia : 47635046
Sección: Recogedor

Novedad



Referencia: Ltn219
Descripción: Piñon Sinfin Izquierdo Modelo Plus Estriado
Equivalencia : 47499298
Sección: Recogedor

Novedad



Referencia: Ltn219-1
Descripción: Piñon Sinfin Izquierdo Modelo Plus Chaveta
Equivalencia : 84363839
Sección: Recogedor



Referencia: Ltn220
Descripción: Piñon Izquierdo Eje Recogedor Plus Estriado
Equivalencia : 84572553
Sección: Recogedor



Referencia: Ltn220-1
Descripción: Piñon Izquierdo Eje Recogedor Plus Chaveta
Equivalencia : 84251087
Sección: Recogedor



Referencia: Ltn017-2
Descripción: Rodamiento Transmision Recogedor
Equivalencia : 47445678
Sección: Recogedor

RECAMBIOS ADAPTABLES NEW HOLLAND | VARIOS



Referencia: Ltn030-9
Descripción: Escobilla
Equivalencia : 9835044
Sección: Varios



Referencia: Ltn031
Descripción: Sensor
Equivalencia : 84058863
Sección: Varios



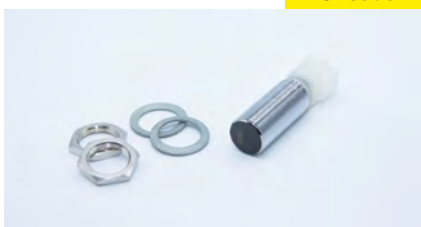
Novedad

Referencia: Ltn031-1
Descripción: Sensor Maquina Moderna
Equivalencia : 87342073
Sección: Varios



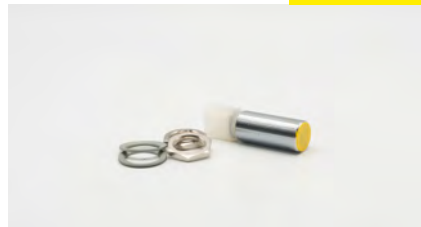
Novedad

Referencia: Ltn031-2
Descripción: Sensor Atadores
Equivalencia : 84511911
Sección: Varios



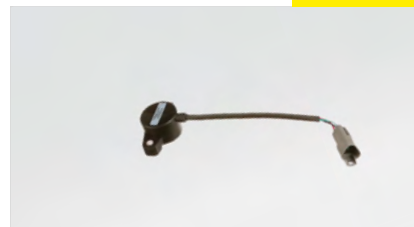
Novedad

Referencia: Ltn031-3
Descripción: Sensor
Equivalencia : 84391774
Sección: Varios



Novedad

Referencia: Ltn031-4
Descripción: Sensor
Equivalencia : 84391778
Sección: Varios



Novedad

Referencia: Ltn031-5
Descripción: Sensor electrico
Equivalencia : 87026294
Sección: Varios



Referencia: Ltn171
Descripción: Filtro Hidraulico
Equivalencia : 84078520
Sección: Varios



Novedad

Referencia: Ltn034-2
Descripción: Bomba Engrase
Equivalencia : 84807379
Sección: Varios



Novedad

Referencia: Ltn034-3
Descripción: Regulador Presion Lincoln
Equivalencia : 84807282
Sección: Varios



Referencia: Ltn170-2
Descripción: Fusible Precamara 1010
Equivalencia : 84018675
Sección: Precamara



Novedad

Referencia: Ltn098-3
Descripción: Soporte Nylon Rampa
Equivalencia : 9839087
Sección: Varios

RECAMBIOS ADAPTABLES NEW HOLLAND | VARIOS



Referencia: Ltn074
Descripción: Disco Rotor Cutter 12mm
Equivalencia : 87595220
Sección: Varios



Referencia: Ltn074-1
Descripción: Disco Rotor Cutter 8 mm Corto
Equivalencia : 87595224
Sección: Varios



Referencia: Ltn075
Descripción: Hoja Rascador Rotor
Equivalencia : 84056939
Sección: Varios



Referencia: Ltn075-1
Descripción: Hoja Rascador Rotor Fina
Equivalencia : 84041367
Sección: Varios



Referencia: Ltn074-2
Descripción: Disco Rotor Cutter 8 mm Largo
Equivalencia : 87595221
Sección: Varios



Referencia: Ltn300
Descripción: Conexion Cableado BB9000
Equivalencia : 87526033
Sección: Varios




Referencia: Ltn301
Descripción: Conexion Cableado BBA
Equivalencia : 84437435
Sección: Varios



Referencia: Ltn072
Descripción: Conjunto Completo Eje Principal
Equivalencia : 87718405
Sección: Varios



Referencia: Ltn031-6
Descripción: Sensor de carga
Equivalencia : 84523153
Sección: Varios



RECAMBIOS
ADAPTABLES
WELGER

| | |
|------------------------|-----------------|
| Grupo agujas | P. 58-59 |
| Grupo atador | P. 60-63 |
| Grupo cámara | P. 64-65 |
| Grupo cuerda | P. 66-67 |
| Grupo disparador | P. 68-69 |
| Grupo introductor | P. 70-73 |
| Grupo pistón | P. 74-77 |
| Grupo recogedor | P. 78-81 |
| Grupo volante y varios | P. 82-85 |

RECAMBIOS ADAPTABLES WELGER | GRUPO AGUJAS



Referencia: Lt016
Descripción: Aguja Aluminio 630
Equivalencia : 1116.22.03.12
Sección: Agujas



Referencia: Lt017
Descripción: Aguja Aluminio Gorda
Equivalencia : 1116.29.03.01
Sección: Agujas



Referencia: Lt031
Descripción: Soporte Aguja fina
Equivalencia : 1116.29.16.01
Sección: Varios



Referencia: Lt031-1
Descripción: Soporte Aguja Gorda
Equivalencia : 1116.26.05.01
Sección: Agujas



Referencia: Lt035
Descripción: Rodillo Aguja
Equivalencia : 0326.02.00.00
Sección: Agujas



Referencia: Lt035-1
Descripción: Remache Rodillo Aguja
Equivalencia : 1101.22.08.18
Sección: Agujas



Referencia: Lt036
Descripción: Fusible Agujas
Equivalencia : 0901.98.10.00
Sección: Agujas



Referencia: Lt080
Descripción: Aguja Aluminio 530
Equivalencia : 1122.22.04.12
Sección: Agujas



Referencia: Lt126 hasta Lt133
Descripción: Aguja Aluminio Todos Los Modelos
Equivalencia :
Sección: Agujas



Referencia: Lt161
Descripción: Casquillo Soporte Agujas
Equivalencia : 0920.13.30.00
Sección: Agujas

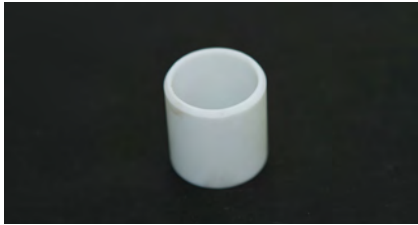


Referencia: Lt162
Descripción: Casquillo Accionamiento Soporte Agujas
Equivalencia : 0920.13.25.00
Sección: Agujas



Referencia: Lt170
Descripción: Bulon Tirante Soporte Agujas
Equivalencia : 1116.26.51.06
Sección: Agujas

RECAMBIOS ADAPTABLES WELGER | GRUPO AGUJAS



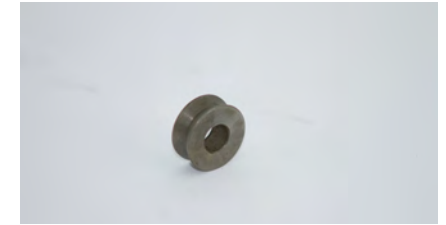
Referencia: Lt179
Descripción: Casquillo Tirante Agujas
Equivalencia : 0920.13.23.00
Sección: Agujas



Referencia: Lt194
Descripción: Aguja Completa Delta
Equivalencia : 1247.22.17.01
Sección: Agujas



Referencia: Lt195
Descripción: Punta Aguja Delta
Equivalencia : 1247.22.17.08
Sección: Agujas



Referencia: Lt199
Descripción: Tuerca Carretilla Delta
Equivalencia : 1247.22.16.16
Sección: Agujas



Referencia: Lt199-1
Descripción: Tuerca Carretilla Delta
Equivalencia : 1247.22.16.16
Sección: Agujas

RECAMBIOS ADAPTABLES WELGER | GRUPO ATADOR



Referencia: Lt010
Descripción: Cuerpo Del Atador
Equivalencia : 1120.72.08.01
Sección: Atador



Referencia: Lt010-1
Descripción: Atador Completo
Equivalencia : 1120.72.00.00
Sección: Atador



Referencia: Lt010-2
Descripción: Pajarito
Equivalencia : 1240.23.03.01
Sección: Atador



Referencia: Lt010-3
Descripción: Pico Del Pajarito
Equivalencia : 1240.23.03.05
Sección: Atador



Referencia: Lt010-4
Descripción: Piñon Pajarito
Equivalencia : 0764.04.00.00
Sección: Atador



Referencia: Lt010-5
Descripción: Leva Pajarito
Equivalencia : 0364.32.00.00
Sección: Atador



Referencia: Lt010-6
Descripción: Anudador
Equivalencia : 1240.23.03.01
Sección: Atador



Referencia: Lt010-7
Descripción: Kit Anudador Completo
Equivalencia : 1120.72.10.00
Sección: Atador



Referencia: Lt010-8
Descripción: Cono Del Anudador
Equivalencia : 0364.18.00.00
Sección: Atador



Referencia: Lt010-9
Descripción: Cuchilla Corta Hilo
Equivalencia : 0982.10.03.00
Sección: Atador



Referencia: Lt010-10
Descripción: Soporte Cuchilla Corta Hilo
Equivalencia : 0364.40.00.00
Sección: Atador



Referencia: Lt010-11
Descripción: Ballesta Superior
Equivalencia : 0940.67.91.00
Sección: Atador

RECAMBIOS ADAPTABLES WELGER | GRUPO ATADOR



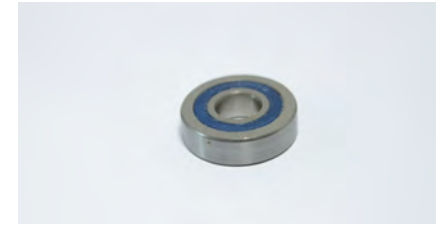
Referencia: Lt010-12
Descripción: Ballesta Inferior
Equivalencia : 0940.74.28.00
Sección: Atador



Referencia: Lt010-13
Descripción: Muelle Compresión
Equivalencia : 0940.12.70.00
Sección: Atador



Referencia: Lt010-14
Descripción: Gancho Cuerpo Atador Completo
Equivalencia : 1120.72.05.01
Sección: Atador



Referencia: Lt010-15
Descripción: Rodamiento Exterior Plato Atador
Equivalencia : 0924.50.05.00
Sección: Atador



Referencia: Lt010-16
Descripción: Casquillo Del Pajarito y Anudador
Equivalencia : 0920.10.81.00
Sección: Atador



Referencia: Lt010-17
Descripción: Casquillo Del Anudador
Equivalencia : 0920.10.82.00
Sección: Atador



Referencia: Lt010-18
Descripción: Muelle Presion Ballesta Dedo Anudador
Equivalencia : 0940.12.70.00
Sección: Atador



Referencia: Lt010-19
Descripción: Tornillo Atador Welger
Equivalencia : 0901.70.21.00
Sección: Atador



Referencia: Lt015
Descripción: Rodamiento Excentrica Guía Hilo
Equivalencia : 0924.51.19.00
Sección: Atador



Referencia: Lt021-1
Descripción: Rodamiento Corona Atador
Equivalencia : 0922.12.49.00
Sección: Atador



Referencia: Lt021
Descripción: Corona Atador 50 Dientes
Equivalencia : 0762.75.00.00
Sección: Atador



Referencia: Lt022
Descripción: Piñon Motor De La Corona 730
Equivalencia : 1124.20.03.01
Sección: Atador

RECAMBIOS ADAPTABLES WELGER | GRUPO ATADOR



Referencia: Lt039
Descripción: Piñon Motor Corona Atador 630
Equivalencia : 1125.20.03.01
Sección: Atador



Referencia: Lt051
Descripción: Rodamiento Axial Del Anudador
Equivalencia : 0922.93.19.00
Sección: Atador



Referencia: Lt058
Descripción: Rodamiento Soporte Plato Atador 530 630 730
Equivalencia : 0922.12.50.00
Sección: Atador



Referencia: Lt082
Descripción: Ballesta Atador 730
Equivalencia : 0940.66.84.00
Sección: Atador



Referencia: Lt083
Descripción: Ballesta Atador 630
Equivalencia : 0940.66.85.00
Sección: Atador



Referencia: Lt135
Descripción: Plato Atador Eje De 35mm
Equivalencia : 0765.29.00.00
Sección: Atador



Referencia: Lt136
Descripción: Plato Atador Eje De 30mm
Equivalencia : 0765.29.00.00
Sección: Atador



Referencia: Lt139
Descripción: Excentrica Atador Eje de 35mm
Equivalencia : 0762.83.00.00
Sección: Atador



Referencia: Lt139-1
Descripción: Excentrica Atador Atornillada Y Partida
Equivalencia :
Sección: Atador



Referencia: Lt191
Descripción: Plato Del Atador Delta
Equivalencia : 1246.23.01.03
Sección: Atador



Referencia: Lt211
Descripción: Soporte Atador Con Rodamiento
Equivalencia : 1120.72.01.03
Sección: Atador



Referencia: Lt135-1
Descripción: Eje Atador
Equivalencia : 1124.25.01.01
Sección: Atador

Novedad

RECAMBIOS ADAPTABLES WELGER | GRUPO ATADOR



Referencia: Lt051-1

Descripción: Arandela Fricción Dedo
Anudador

Equivalencia : 0910.89.12.00

Sección: Atador



Referencia: Lt051-2

Descripción: Arandela Fricción Dedo
Anudador

Equivalencia : 0910.90.12.00

Sección: Atador

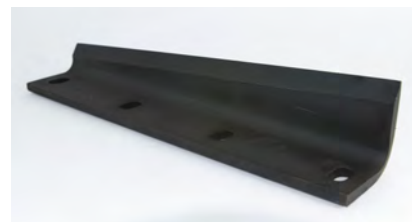
RECAMBIOS ADAPTABLES WELGER | GRUPO CAMARA



Referencia: Lt003
Descripción: Cuchilla Fija 630
Equivalencia : 0982.20.11.00
Sección: Camara



Referencia: Lt005
Descripción: Cuchilla Fija 730
Equivalencia : 0982.20.09.00
Sección: Camara



Referencia: Lt048
Descripción: Cuchilla Movil 530
Equivalencia : 0982.25.09.00
Sección: Camara



Referencia: Lt063
Descripción: Bulon De Los Retenedores
Equivalencia : 0917.51.53.00
Sección: Camara



Referencia: Lt072
Descripción: Muelle Del Retenedor
Equivalencia : 0940.24.31.00
Sección: Camara



Referencia: Lt091
Descripción: Guia Inferior 530
Equivalencia : 1122.03.03.01
Sección: Camara



Referencia: Lt092
Descripción: Suplemento Guia Inferior 530
Equivalencia : 1122.03.03.07
Sección: Camara



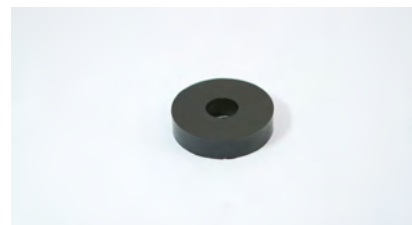
Referencia: Lt093
Descripción: Guia Piston Superior 530 ala de 35mm
Equivalencia : 1122.03.04.01
Sección: Camara



Referencia: Lt096
Descripción: Suplmenento Guia
Equivalencia : 1121.03.03.07
Sección: Camara



Referencia: Lt099
Descripción: Guia Superior ala de 40mm
Equivalencia : 1121.03.03.12
Sección: Camara

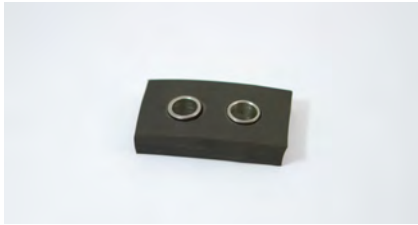


Referencia: Lt100
Descripción: Goma Retenedor Redonda
Equivalencia : 0938.96.17.00
Sección: Camara



Referencia: Lt100-1
Descripción: Chapa Retenedor Redonda
Equivalencia : 0328.35.00.00
Sección: Camara

RECAMBIOS ADAPTABLES WELGER | GRUPO CAMARA



Referencia: Lt100-2
Descripción: Goma Retenedor Cuadrada Con Casquillo
Equivalencia : 0938.96.18.00
Sección: Camara



Referencia: Lt100-3
Descripción: Chapa Retenedor Cuadrada
Equivalencia : 0328.36.0.00
Sección: Camara



Referencia: Lt100-4
Descripción: Tornillo Del Retenedor
Equivalencia : 0901.20.68.00
Sección: Camara



Referencia: Lt100-5
Descripción: Casquillo Del Retenedor
Equivalencia : 0328.39.00.00
Sección: Camara



Referencia: Lt101
Descripción: Retenedor Completo 1 Agujero
Equivalencia : 1125.03.13.01
Sección: Camara



Referencia: Lt101-1
Descripción: Retenedor Desnudo 1 Agujero
Equivalencia : 0736.85.00.00
Sección: Camara



Referencia: Lt102
Descripción: Retenedor Completo 2 Agujeros
Equivalencia : 1122.03.14.01
Sección: Camara



Referencia: Lt102-1
Descripción: Retenedor Desnudo 2 Agujeros
Equivalencia : 0736.87.00.00
Sección: Camar



Referencia: Lt104
Descripción: Chapa Retenedor Boca De Rana
Equivalencia : 0339.37.00.00
Sección: Camara



Referencia: Lt118
Descripción: Cuchilla Fija AP61 63
Equivalencia : 0982.20.06.00
Sección: Camara



Referencia: Lt137
Descripción: Soporte Retenedor
Equivalencia : 1122.03.10.10
Sección: Camara



Referencia: Lt186
Descripción: Conjunto Muelle y Manivela
Equivalencia : 0940.29.91.00
Sección: Camara

RECAMBIOS ADAPTABLES WELGER | GRUPO CUERDA



Referencia: Lt024
Descripción: Muelle Tensa Hilo
Equivalencia : 0940.52.99.00
Sección: Cuerda



Referencia: Lt073
Descripción: Muelle Recuperador Guia Hilo
Equivalencia : 0940.23.47.00
Sección: Cuerda



Referencia: Lt086
Descripción: Casquillo Pasa Hilo
Equivalencia : 0361.08.00.00
Sección: Cuerda



Referencia: Lt124
Descripción: PLaca Guia
Equivalencia : 1109.22.01.37
Sección: Cuerda



Referencia: Lt125
Descripción: Placa Guia
Equivalencia : 0363.01.00.00
Sección: Cuerda



Referencia: Lt147
Descripción: Guia Hilo Con Rotula
Equivalencia : 1121.22.01.14
Sección: Cuerda



Referencia: Lt156
Descripción: Regulador Presion Hilo
Equivalencia : 1116.22.14.00
Sección: Atador



Referencia: Lt157
Descripción: Rotula Guia Hilo Derecha
Equivalencia : 0919.64.30.00
Sección: Cuerda

Novedad



Referencia: Lt157-1
Descripción: Rotula Guia Hilo Izquierda
Equivalencia : 0919.64.30.00
Sección: Cuerda



Referencia: Lt157-2
Descripción: Varilla Regulador Hilo
Equivalencia : 0904.28.28.00
Sección: Cuerda



Referencia: Lt157-3
Descripción: Tuerca Izquierda Varilla Acerca Hilo
Equivalencia : 0908.20.16.01
Sección: Cuerda



Referencia: Lt159
Descripción: Casquillo Eje Guia Hilo
Equivalencia : 0920.12.41.00
Sección: Cuerda

RECAMBIOS ADAPTABLES WELGER | GRUPO CUERDA



Referencia: Lt205
Descripción: Muelle Sujeta Hilo
Equivalencia : 0940.32.50.00
Sección: Cuerda



Referencia: Lt206
Descripción: Muelle Ballesta
Equivalencia : 0940.74.61.00
Sección: Cuerda



Referencia: Lt207
Descripción: Muelle Tensa Hilo Delta
Equivalencia : 1246.22.04.49
Sección: Cuerda



Referencia: Lt208
Descripción: Muelle Guia Hilo
Equivalencia : 0940.52.15.00
Sección: Cuerda



Referencia: Lt158
Descripción: Eje Accionador Guia Hilo
Equivalencia : 1124.22.01.02
Sección: Cuerda

RECAMBIOS ADAPTABLES WELGER | GRUPO DISPARADOR



Referencia: Lt007
Descripción: Rodillo Disparador
Equivalencia : 0726.10.00.00
Sección: Disparador



Referencia: Lt007-1
Descripción: Bulon Del Rodillo Lt007
Equivalencia : 1109.22.11.58
Sección: Disparador



Referencia: Lt009
Descripción: Guia Dentada Disparador
Equivalencia : 0362.22.00.00
Sección: Disparador



Referencia: Lt009-1
Descripción: Rodillo Dentado Disparador
Equivalencia : 0362.21.00.00
Sección: Disparador



Referencia: Lt148
Descripción: Bulon Completo Accionamiento Disparador
Equivalencia : 1109.25.01.10
Sección: Disparador



Referencia: Lt148-1
Descripción: Bulon Rodillo Disparador
Equivalencia : 0918.30.56.00
Sección: Disparador



Referencia: Lt148-2
Descripción: Casquillo Bulon Disparador
Equivalencia : 1109.25.01.48
Sección: Disparador



Referencia: Lt148-3
Descripción: Bulon Rodillo Disparador Chasis
Equivalencia : 0918.21.66.00
Sección: Disparador



Referencia: Lt160
Descripción: Casquillo Del Eje Disparador
Equivalencia : 0920.11.25.00
Sección: Disparador



Referencia: Lt187
Descripción: Cable Del Disparador Delta
Equivalencia : 0936.66.06.00
Sección: Disparador



Referencia: Lt008
Descripción: Eje Del Disparador 630-730
Equivalencia : 1109.22.11.58
Sección: Disparador

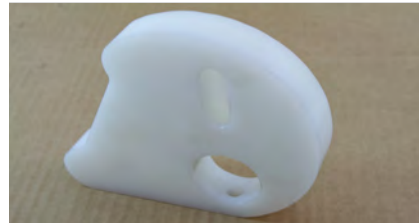


Referencia: Lt008-1
Descripción: Chaveta Del Eje Del Disparador 630-730
Equivalencia : 0913.30.28.28
Sección: Disparador

RECAMBIOS ADAPTABLES WELGER | GRUPO DISPARADOR



Referencia: Lt123
Descripción: Chaveta Conica Eje Disparador
Equivalencia : 0913.50.34.00
Sección: Disparador



Referencia: Lt150
Descripción: Excentrica Disparador Nylon
Equivalencia : 0762.23.00.00
Sección: Disparador



Referencia: Lt212
Descripción: Soporte Gatillo Disparador
Equivalencia : 1124.25.12.01
Sección: Disparador

Novedad

Referencia: Lt212-1
Descripción: Rodamiento Soporte Gatillo Disparador
Equivalencia : 0922.78.13.00
Sección: Disparador



Referencia: Lt212-2
Descripción: Chaveta del Disparador
Equivalencia : 0913.30.73.00
Sección: Disparador



Referencia: Lt212-3
Descripción: Reten
Equivalencia : 0925.48.25.00
Sección: Disparador

Novedad

Referencia: Lt212-4
Descripción: Muelle del Disparador
Equivalencia : 0940.43.11.00
Sección: Disparador

RECAMBIOS ADAPTABLES WELGER | GRUPO INTRODUCTOR



Referencia: Lt011
Descripción: Eje Transmision Exagonal 630
Equivalencia : 1135.20.04.05
Sección: Introdutor



Referencia: Lt011-1
Descripción: Eje Transmision Exagonal 530
Equivalencia : 1122.20.04.05
Sección: Introdutor



Referencia: Lt011-2
Descripción: Eje Transmision Exagonal 730
Equivalencia : 1123.20.04.06
Sección: Introdutor



Referencia: Lt019
Descripción: Corona Introdutor 730
Equivalencia : 0307.95.00.00
Sección: Introdutor



Referencia: Lt020
Descripción: Piñon Conico De La Corona 630
Equivalencia : 0307.94.00.00
Sección: Introdutor



Referencia: Lt023
Descripción: Piñon Transmision Angular 730
Equivalencia : 1124.20.02.01
Sección: Introdutor



Referencia: Lt038
Descripción: Piñon Transmision Angular 630
Equivalencia : 0307.59.00.00
Sección: Introdutor



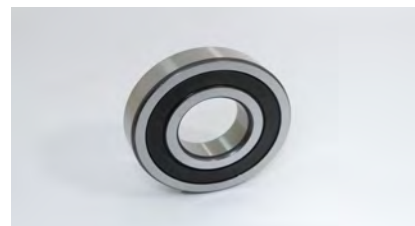
Referencia: Lt040
Descripción: Piñon Conico Introdutor 630
Equivalencia : 0307.77.00.00
Sección: Introdutor



Referencia: Lt041
Descripción: Corona Del Introdutor 630
Equivalencia : 0307.76.00.00
Sección: Introdutor



Referencia: LT053
Descripción: Rodamiento Cigüeñal Introdutor 730
Equivalencia : 0922.12.59.00
Sección: Introdutor



Referencia: Lt053-1
Descripción: Rodamiento Cigüeñal Introdutor 630
Equivalencia : 0922.12.69.00
Sección: Introdutor



Referencia: Lt054
Descripción: Rodamiento Soporte Angular Introdutor 730
Equivalencia : 0922.12.61.00
Sección: Introdutor

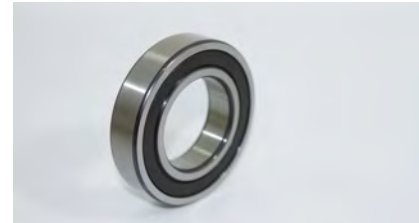
RECAMBIOS ADAPTABLES WELGER | GRUPO INTRODUCTOR



Referencia: Lt055
Descripción: Rodamiento Soporte Angular Introdutor 630
Equivalencia : 0922.12.59.00
Sección: Camara



Referencia: Lt056
Descripción: Rodamiento Soporte Eje Corona Introdutor 730
Equivalencia : 0922.12.52.00
Sección: Introdutor



Referencia: Lt057
Descripción: Rodamiento Soporte Eje Corona Introdutor 630
Equivalencia : 0922.12.61.00
Sección: Introdutor



Referencia: Lt122
Descripción: Cabeza Botella Introdutor
Equivalencia : 1120.34.02.44
Sección: Introdutor



Referencia: Lt146
Descripción: Cilindro Mecanico Introdutor
Equivalencia : 0951.16.06.00
Sección: Introdutor



Referencia: Lt146-1
Descripción: Hidrosfera Introdutor
Equivalencia :
Sección: Introdutor



Referencia: Lt163
Descripción: Casquillo Botella Introdutor
Equivalencia : 0920.12.22.00
Sección: Introdutor



Referencia: Lt164
Descripción: Cigüeñal Introdutor 630
Equivalencia : 1125.34.01.00
Sección: Introdutor



Referencia: Lt164-1
Descripción: Casquillo Cigüeñal Introdutor 630
Equivalencia : 0920.15.43.00
Sección: Introdutor



Referencia: Lt165
Descripción: Cigüeñal Introdutor 730
Equivalencia : 1124.34.01.00
Sección: Introdutor



Referencia: Lt165-1
Descripción: Casquillo Cigüeñal Introdutor 730
Equivalencia : 0920.15.35.00
Sección: Camara



Referencia: Lt165-2
Descripción: Rodamiento Biela Cigüeñal Introdutor
Equivalencia : 0924.20.01.00
Sección: Introdutor

RECAMBIOS ADAPTABLES WELGER | GRUPO INTRODUCTOR



Referencia: Lt171
Descripción: Brida Sujeccion Exagonal 630
Equivalencia : 0336.17.00.00
Sección: Introdutor



Referencia: Lt173
Descripción: Bulon Tirante Introdutor Corto
Equivalencia : 1125.34.07.09
Sección: Introdutor



Referencia: Lt173-1
Descripción: Bulon Tirante Introdutor Largo
Equivalencia : 1124.34.07.16
Sección: Introdutor



Referencia: Lt173-2
Descripción: Bulon Tirante Introdutor Atornillado
Equivalencia : 1125.34.07.09
Sección: Introdutor



Referencia: Lt173-3
Descripción: Bulon Tirante Introdutor AP730
Equivalencia : 1121.34.05.08
Sección: Introdutor



Referencia: Lt174
Descripción: Casquillo Introdutor
Equivalencia : 0920.20.71.00
Sección: Introdutor



Referencia: Lt175
Descripción: Casquillo Introdutor
Equivalencia : 0920.20.80.00
Sección: Introdutor



Referencia: Lt176
Descripción: Casquillo Introdutor
Equivalencia : 1135.34.03.38
Sección: Introdutor



Referencia: Lt177
Descripción: Casquillo Nylon Tirante Introdutor
Equivalencia : 0315.54.00.00
Sección: Introdutor



Referencia: Lt180
Descripción: Casquillo tirante introdutor
Equivalencia : 0920.20.80.00
Sección: Introdutor



Referencia: Lt172
Descripción: Kit Reparacion Introdutor Botella
Equivalencia :
Sección: Introdutor



Referencia: Lt172-1
Descripción: Kit Reparación Segunda Horca
Equivalencia :
Sección: Introdutor

RECAMBIOS ADAPTABLES WELGER | GRUPO INTRODUCTOR



Referencia: Lt169
Descripción: Brida Sujeccion Exagonal 730
Equivalencia : 1124.20.02.10
Sección: Introducotor

Novedad

Referencia: Lt166
Descripción: Espiga Introducotor Pequeña
Equivalencia : 1116.33.03.88
Sección: Introducotor

Novedad

Referencia: Lt166-1
Descripción: Espiga Introducotor Mediana
Equivalencia : 1116.33.03.88
Sección: Introducotor

Novedad

Referencia: Lt166-2
Descripción: Espiga Introducotor Grande
Equivalencia : 1124.34.04.01
Sección: Introducotor

RECAMBIOS ADAPTABLES WELGER | GRUPO PISTON

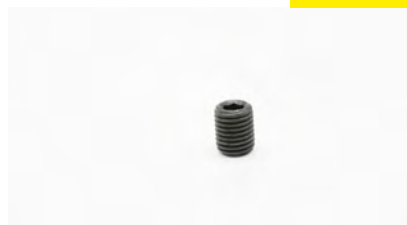


Referencia: Lt001
Descripción: Guia Piston 630
Equivalencia : 1135.03.06.05
Sección: Piston



Referencia: Lt002
Descripción: Guia Piston 730
Equivalencia : 1133.03.06.05
Sección: Piston

Novedad



Referencia: Lt001-1
Descripción: Aproximador Guia Pistón
Equivalencia :
Sección: Piston



Referencia: Lt078
Descripción: Tornillo Guia Piston
Equivalencia : 0901.80.65.00
Sección: Piston



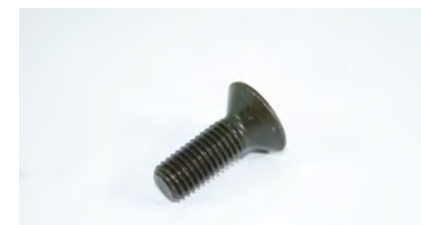
Referencia: Lt004
Descripción: Cuchilla Movil 630
Equivalencia : 0982.25.13.00
Sección: Piston



Referencia: Lt006
Descripción: Cuchilla Movil 730
Equivalencia : 0982.25.10.00
Sección: Piston



Referencia: Lt047
Descripción: Cuchilla Fija 530
Equivalencia : 0982.20.09.00
Sección: Piston



Referencia: Lt037
Descripción: Tornillo Cuchilla
Equivalencia : 0902.14.62.00
Sección: Piston



Referencia: Lt018
Descripción: Rodamiento Piston 630
Equivalencia : 0924.50.27.00
Sección: Piston



Referencia: Lt030
Descripción: Eje Rodamiento Del Piston
Equivalencia : 1109.17.02.05
Sección: Piston

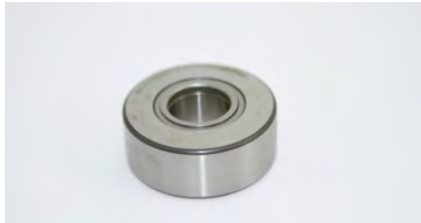


Referencia: LT030-1
Descripción: Tuerca Eje Rodamiento Piston
Equivalencia : 0907.80.12.00
Sección: Piston

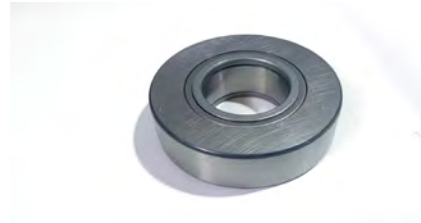


Referencia: Lt112
Descripción: Rodamiento Piston Con Eje AP530
Equivalencia : 0924.50.04.00
Sección: Piston

RECAMBIOS ADAPTABLES WELGER | GRUPO PISTON



Referencia: Lt188
Descripción: Rodamiento Piston Delta
Equivalencia : 0924.50.80.00
Sección: Piston



Referencia: Lt188-1
Descripción: Rodamiento Piston Delta Tipo 2
Equivalencia :
Sección: Piston



Referencia: Lt028
Descripción: Biela 630 730
Equivalencia : 1124.16.09.01
Sección: Piston



Referencia: Lt076
Descripción: Reten De Biela
Equivalencia : 0925.11.93.00
Sección: Piston



Referencia: Lt032
Descripción: Bulon Biela 630 730
Equivalencia : 1124.16.09.10
Sección: Piston



Referencia: Lt032-1
Descripción: Casquillo Bulon Biela
Equivalencia : 0920.21.15.00
Sección: Piston



Referencia: Lt046
Descripción: Rodamiento De Biela
Equivalencia : 0922.78.07.00
Sección: Piston



Novedad

Referencia: Lt046-1
Descripción: Reten
Equivalencia : 0925.50.48.00
Sección: Piston



Referencia: Lt050
Descripción: Rodamiento Cabeza Biela
Equivalencia : 0922.40.07.00
Sección: Piston



Referencia: Lt045
Descripción: Bulon Piston 730
Equivalencia : 1124.16.08.14
Sección: Piston



Referencia: Lt066
Descripción: Bulon Piston 630
Equivalencia : 1125.16.08.15
Sección: Piston



Referencia: Lt144
Descripción: Biela AP48 AP500 AP530
Equivalencia : 1122.17.08.01
Sección: Piston

RECAMBIOS ADAPTABLES WELGER | GRUPO PISTON



Referencia: Lt018-2
Descripción: Limpia Rail
Equivalencia : 1109.16.02.23
Sección: Piston

Novedad



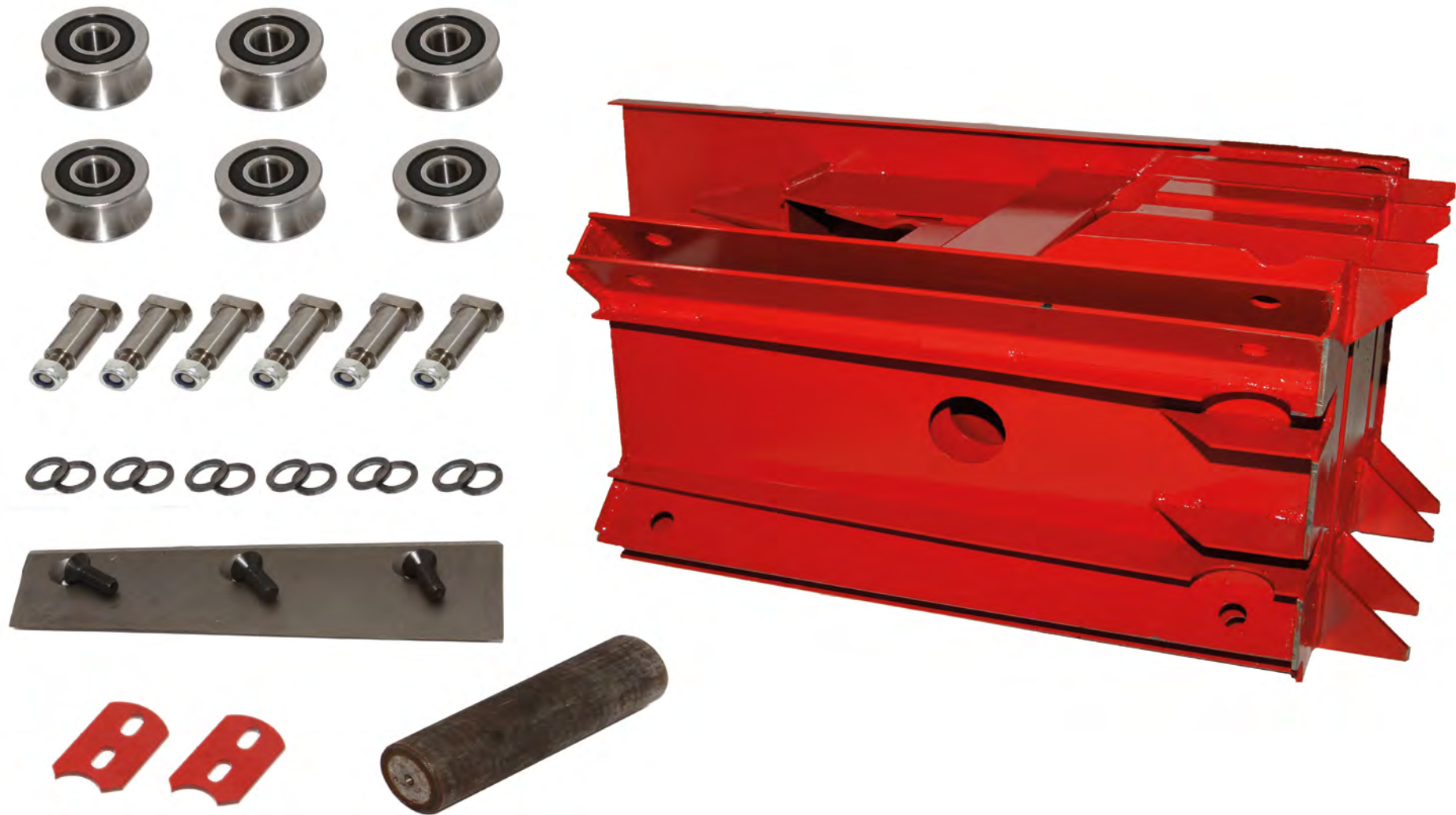
Referencia: Lt048-1
Descripción: Patín de Madera
Equivalencia : 1122.17.12.01
Sección: Piston

Novedad



Referencia: Lt216
Descripción: Kit Refuerzo Cajon Pistón
Equivalencia : **Sección:** Piston

RECAMBIOS ADAPTABLES WELGER | GRUPO PISTON



Referencia: Lt214 Piston Desnudo Lt215 Piston Completo

RECAMBIOS ADAPTABLES WELGER | GRUPO RECOGEDOR



Referencia: Lt025
Descripción: Muelle Recogedor 4 Vueltas
Equivalencia : 0940.52.25.00
Sección: Recogedor



Referencia: Lt027
Descripción: Soporte Muelle Recogedor
Equivalencia : 0338.30.00.00
Sección: Recogedor



Referencia: Lt026
Descripción: Chapa Recogedor 530 630 730
Equivalencia : 1125.42.05.01
Sección: Recogedor



Referencia: Lt193
Descripción: Chapa Recogedor Delta
Equivalencia : 1257.52.15.02
Sección: Recogedor



Referencia: Lt192
Descripción: Muelle Recogedor Delta
Equivalencia : 0940.53.05.00
Sección: Recogedor



Referencia: Lt062
Descripción: Buje Del Recogedor
Equivalencia : 0736.78.00.00
Sección: Recogedor



Novedad

Referencia: Lt062-1
Descripción: Anillo Cierre Lt062-Lt065
Equivalencia : 0912.68.63.00
Sección: Recogedor



Referencia: Lt064
Descripción: Eje Hueso 630 730
Equivalencia : 0752.04.00.00
Sección: Recogedor



Referencia: Lt064-1
Descripción: Eje Hueso Corto
Equivalencia : 0752.03.00.00
Sección: Recogedor



Referencia: Lt064-2
Descripción: Jaula Porta Bolas
Equivalencia : 1121.41.04.05
Sección: Recogedor



Referencia: Lt064-3
Descripción: Bola Eje Hueso
Equivalencia : 0922.96.27.00
Sección: Recogedor



Referencia: Lt065
Descripción: Buje Del Recogedor Estriado
Equivalencia : 0736.68.00.00
Sección: Recogedor

RECAMBIOS ADAPTABLES WELGER | GRUPO RECOGEDOR



Referencia: Lt154
Descripción: Chaveta Buje Recogedor
Equivalencia : 1121.41.05.12
Sección: Recogedor



Referencia: Lt155
Descripción: Muelle Para Chaveta Buje Recogedor
Equivalencia : 0940.10.21.00
Sección: Recogedor



Referencia: Lt088
Descripción: Plato Recogedor 4 Agujeros
Equivalencia : 1128.42.02.05
Sección: Recogedor



Referencia: Lt088-1
Descripción: Plato Recogedor 5 Agujeros
Equivalencia : 1121.42.02.05
Sección: Recogedor



Referencia: Lt088-2
Descripción: Plato Recogedor 6 Agujeros
Equivalencia : 1124.42.02.05
Sección: Recogedor



Referencia: Lt088-3
Descripción: Casquillo Plato Recogedor
Equivalencia :
Sección: Recogedor



Referencia: Lt088-4
Descripción: Tornillo Plato Recogedor
Equivalencia :
Sección: Recogedor



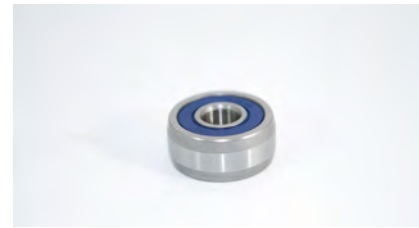
Referencia: Lt087
Descripción: Barra Recogedor 630 730
Equivalencia : 1123.42.02.18
Sección: Recogedor



Referencia: Lt089
Descripción: Barra Del Recogedor Maquina Antigua
Equivalencia : 1121.42.02.15
Sección: Recogedor



Referencia: Lt029
Descripción: Excentrica Del Recogedor
Equivalencia : 0765.28.00.00
Sección: Recogedor



Referencia: Lt042
Descripción: Rodamiento Excentrica Recogedor
Equivalencia : 0922.18.03.00
Sección: Recogedor



Referencia: Lt200
Descripción: Excentrica Del Recogedor Delta
Equivalencia : 1246.42.99.01
Sección: Recogedor

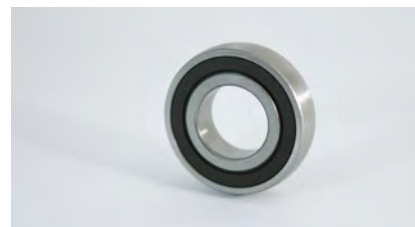
RECAMBIOS ADAPTABLES WELGER | GRUPO RECOGEDOR



Referencia: Lt074
Descripción: Rodamiento Eje Recogedor Con Fijador
Equivalencia : 0924.20.30.00
Sección: Recogedor



Referencia: Lt074-2
Descripción: Chapa Sujecion Rodamiento Recogedor
Equivalencia :
Sección: Recogedor



Referencia: Lt043
Descripción: Rodamiento Eje Del Recogedor
Equivalencia : 0922.12.91.00
Sección: Recogedor



Referencia: Lt196
Descripción: Kit Barra RecogedorCon Rodamiento Desmontable
Equivalencia :
Sección: Recogedor



Referencia: Lt184
Descripción: CRueda Recogedor Todos Los Modelos
Equivalencia : 0944.90.71.00
Sección: Recogedor



Referencia: Lt119
Descripción: Transmision Exagonal Del Recogedor 730
Equivalencia : 1124.41.03.01
Sección: Recogedor



Referencia: Lt119-1
Descripción: Transmision Exagonal Del Recogedor 730
Equivalencia :
Sección: Recogedor



Referencia: Lt151
Descripción: Corona Grupo Recogedor
Equivalencia : 0707.16.00.00
Sección: Recogedor



Referencia: Lt152
Descripción: Piñon Conico Grupo Recogedor
Equivalencia : 0307.83.00.00
Sección: Recogedor



Referencia: Lt049
Descripción: Disco Embrague Recogedor
Equivalencia : 0910.89.93.00
Sección: Recogedor



Referencia: Lt059
Descripción: Rodamiento Piñon Embrague Recogedor
Equivalencia : 0922.12.48.00
Sección: Recogedor



Referencia: Lt060
Descripción: Rodamiento Corona Embrague Recogedor
Equivalencia : 0922.12.46.00
Sección: Recogedor

RECAMBIOS ADAPTABLES WELGER | GRUPO RECOGEDOR



Referencia: Lt064-4
Descripción: Embrague Limitador Recogedor
Equivalencia : 0930.34.65.00
Sección: Recogedor



Referencia: Lt151-1
Descripción: Embrague Limitador Recogedor Moderno
Equivalencia :
Sección: Recogedor

Novedad

Referencia: Lt151-2
Descripción: Cruceta Recogedor Moderno
Equivalencia :
Sección: Recogedor

Novedad

Referencia: Lt151-3
Descripción: Kit Reparacion Barra recogedor
Equivalencia :
Sección: Recogedor



Referencia: Lt074-1
Descripción: Rodamiento Recogedor Moderno
Equivalencia : 0924.20.30.00
Sección: Recogedor



Referencia: Lt074-3
Descripción: Soporte Desnudo Rodamiento Barra
Equivalencia :
Sección: Recogedor

RECAMBIOS ADAPTABLES WELGER | GRUPO VOLANTE Y VARIOS



Referencia: Lt034
Descripción: Rueda Libre
Equivalencia : 0930.34.65.00
Sección: Volante



Referencia: Lt034-1
Descripción:Cruceta De Transmision
Equivalencia : 0930.20.14.00
Sección: Volante



Referencia: Lt149
Descripción: Bujes Transmision Toma De Fuerza
Equivalencia : 0919.40.48.00
Sección: Volante



Referencia: Lt069
Descripción: Patilla De Embrague
Equivalencia : 1116.14.02.15
Sección: Volante



Referencia: Lt052
Descripción: Rodamiento Embrague Volante
Equivalencia : 0922.12.19.00
Sección: Volante



Referencia: Lt036-1
Descripción: Fusible Volante
Equivalencia : 0901.10.50.00
Sección: Volante



Referencia: Lt168
Descripción: Flector De Caucho Transmision Recogedor
Equivalencia : 0910.89.11.00
Sección: Varios



Referencia: Lt084
Descripción: Eje Rueda Pequeña 630
Equivalencia : 0942.11.21.00
Sección: Varios



Referencia: Lt084-1
Descripción: Rodamiento Grande Eje Rueda Pequeña 630
Equivalencia : 0922.50.06.00
Sección: Varios



Referencia: LT084-2
Descripción: Rodamiento Pequeño Eje Rueda Pequeña 630
Equivalencia : 0922.50.04.00
Sección: Varios



Referencia: Lt084-3
Descripción: Tuerca Eje Rueda Pequeña 630
Equivalencia : 0908.20.16.00
Sección: Varios



Referencia: Lt085
Descripción: Eje Rueda pequeña 730
Equivalencia : 0942.18.09.00
Sección: Varios

RECAMBIOS ADAPTABLES WELGER | GRUPO VOLANTE Y VARIOS



Referencia: Lt085-1
Descripción: Rodamiento Grande Eje Rueda Pequeña 730
Equivalencia : 0942.20.20.00
Sección: Varios



Referencia: Lt085-2
Descripción: Rodamiento Pequeño Eje Rueda Pequeña 730
Equivalencia : 0942.20.21.00
Sección: Varios



Referencia: Lt085-3
Descripción: Tuerca Eje Rueda Derecha Pequeña 730
Equivalencia : 0908.20.18.01
Sección: Varios



Referencia: Lt090
Descripción: Eje Rueda Balon
Equivalencia : 1124.42.02.05
Sección: Varios



Referencia: Lt090-1
Descripción: Rodamiento Grande Eje Rueda Balon
Equivalencia :
Sección: Varios



Referencia: Lt090-2
Descripción: Rodamiento Pequeño Eje Rueda Balon
Equivalencia :
Sección: Varios



Referencia: Lt090-3
Descripción: Tuerca Eje Rueda Balon
Equivalencia :
Sección: Varios



Referencia: Lt094
Descripción: Eje Rueda Balon Moderno
Equivalencia : 1121.42.02.15
Sección: Varios



Referencia: Lt094-1
Descripción: Tuerca Eje Rueda Balon Moderno
Equivalencia :
Sección: Varios



Referencia: Lt094-2
Descripción: Rodamiento Grande Eje Rueda Balon Moderno
Equivalencia : 0942.20.20.00
Sección: Varios



Referencia: Lt094-3
Descripción: Rodamiento Pequeño Eje Rueda Balon Moderno
Equivalencia : 1246.42.99.01
Sección: Varios



Referencia: Lt095
Descripción: Eje Rueda Pequeña Derecha Moderna 730
Equivalencia :
Sección: Varios

RECAMBIOS ADAPTABLES WELGER | GRUPO VOLANTE Y VARIOS



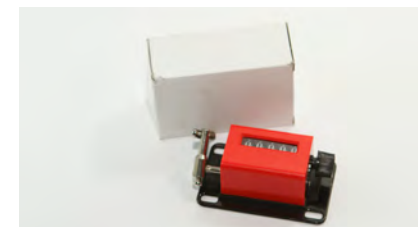
Referencia: Lt095-1
Descripción: Rodamiento Grande Eje Rueda Pequeña 730 Moderna
Equivalencia :
Sección: Varios



Referencia: Lt095-2
Descripción: Rodamiento Pequeño Eje Rueda Pequeña 730 Moderna
Equivalencia : 0930.20.14.00
Sección: Varios



Referencia: Lt095-3
Descripción: Tuerca Eje Moderno Rueda Pequeño
Equivalencia : 0908.20.18.00
Sección: Varios



Referencia: Lt061
Descripción: Cuenta Alpacas
Equivalencia : 0995.10.01.00
Sección: Varios



Referencia: Lt095-1
Descripción: Rodamiento Grande Eje Rueda Pequeña 730 Moderna
Equivalencia :
Sección: Varios



Referencia: Lt095-2
Descripción: Rodamiento Pequeño Eje Rueda Pequeña 730 Moderna
Equivalencia : 0930.20.14.00
Sección: Varios

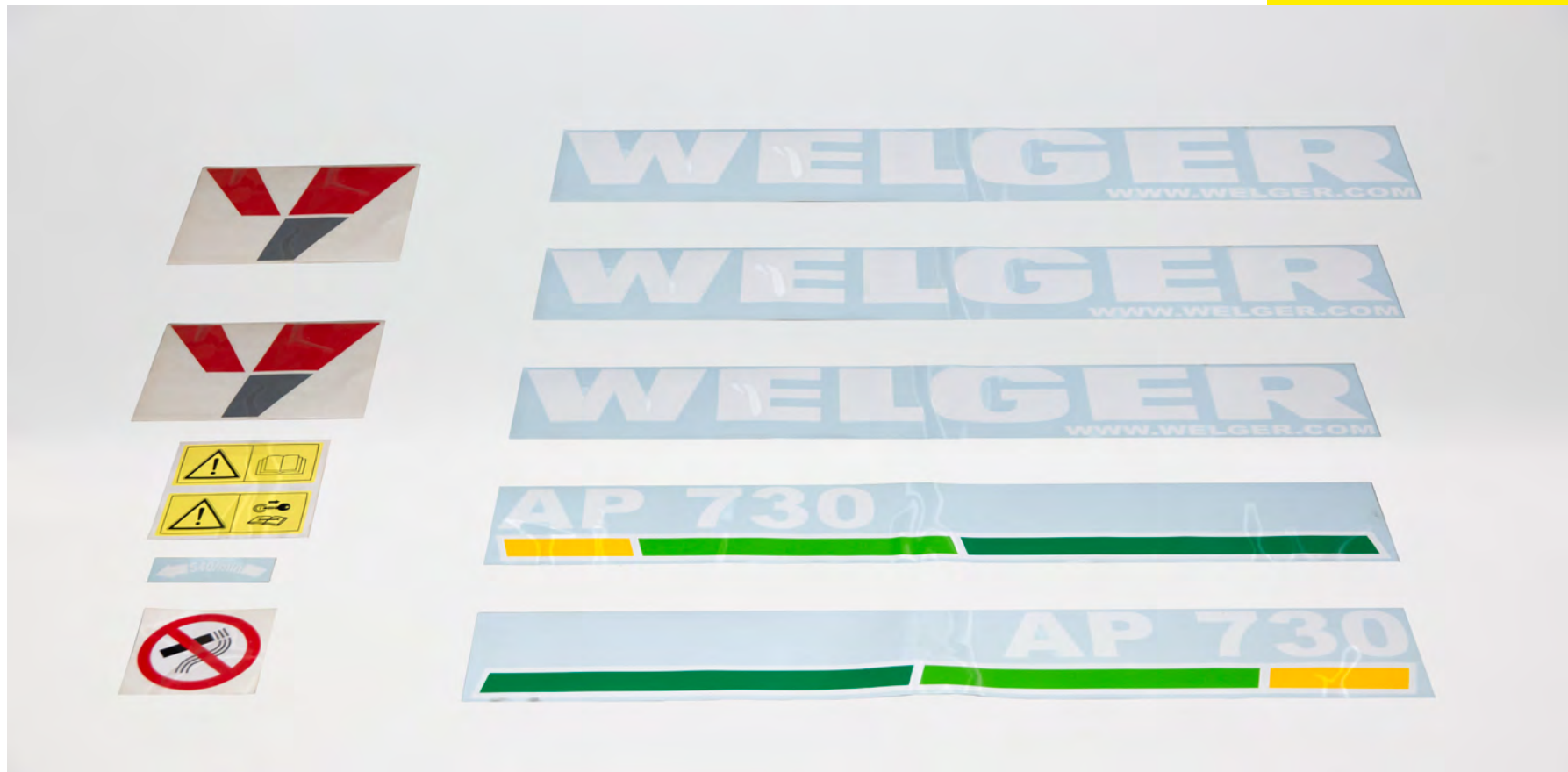


Referencia: Lt095-4
Descripción: Eje Rueda Pequeña AP730 (2009)
Equivalencia : 0942.99.86.00
Sección: Varios

Novedad



Referencia: Lt070
Descripción: Plato Presion Embrague Moderno
Equivalencia :
Sección: Volante


Novedad

Referencia: Lt217

Descripción: Kit Adhesivos Welger

Equivalencia :

Sección: Varios



RECAMBIOS
ADAPTABLES
KRONE

P. 88-93

RECAMBIOS ADAPTABLES KRONE |



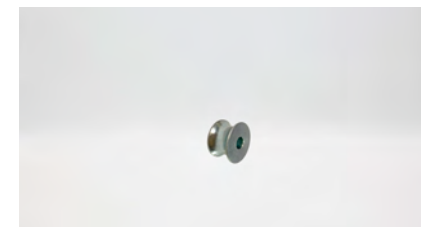
Referencia: KRLT001
Descripción: Aguja Larga
Equivalencia: 2860901



Referencia: KRLT002
Descripción: Aguja Corta
Equivalencia: 2860701



Referencia: KRLT003
Descripción: Carrucha Aguja
Equivalencia: 90 002 898 0



Referencia: KRLT004
Descripción: Rodillo Aguja
Equivalencia: 00 281 769 2



Referencia: KRLT005
Descripción: Rodamiento Engranaje Aguja
Equivalencia: 00 930 540 0



Referencia: KRLT006
Descripción: Leva Presión Atador
Equivalencia: 00 954 541 1



Referencia: KRLT007
Descripción: Disco Agarra Hilo
Equivalencia: 00 954 542 0



Referencia: KRLT010
Descripción: Freno Retenedor
Equivalencia: 00 954 544 0



Referencia: KRLT009
Descripción: Pajarito
Equivalencia: 00 954 547 1



Referencia: KRLT012
Descripción: Pico Pajarito
Equivalencia: 27 001 318 0



Referencia: KRLT008
Descripción: Brazo Expulsor
Equivalencia: 00 954 538 0

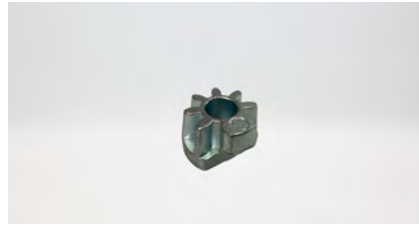


Referencia: KRLT011
Descripción: Rodillo Brazo
Equivalencia: 00 954 505 0

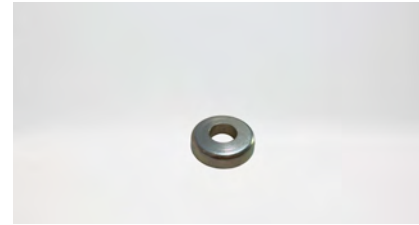
RECAMBIOS ADAPTABLES KRONE |



Referencia: KRLT013
Descripción: Piñon Atador
Equivalencia: 27 000 060 0



Referencia: KRLT014
Descripción: Piñon Corto Atador
Equivalencia: 00 954 543 1



Referencia: KRLT015
Descripción: Suplemento Piñon
Equivalencia: 27 000 061 0



Referencia: KRLT016
Descripción: Piñon Cónico
Equivalencia: 00 954 511 0



Referencia: KRLT017
Descripción: Leva Apoyo
Equivalencia: 20 073 181 0



Referencia: KRLT018
Descripción: Eje Sinfin Con Piñon
Equivalencia: 00 954 513 0



Referencia: KRLT019
Descripción: Limpiador Disco
Equivalencia: 00 954 514 0



Referencia: KRLT020
Descripción: Casquillo Brazo Expulsor
Equivalencia: 00 954 532 0



Referencia: KRLT021
Descripción: Cojinete Esferico Soporte Agujas
Equivalencia: 00 934 753 1



Referencia: KRLT022
Descripción: Cuchilla Corta Hilo
Equivalencia: 00 954 539 0

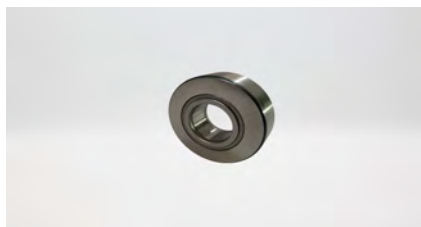


Referencia: KRLT023
Descripción: Cuerpo Atador
Equivalencia: 00 954 559 2



Referencia: KRLT024
Descripción: Contra Cuchilla
Equivalencia: 20 070 601 1

RECAMBIOS ADAPTABLES KRONE |



Referencia: KRLT060
Descripción: Rodamiento Pistón
Equivalencia: : 00 930 366 0



Referencia: KRLT080
Descripción: Rodamiento Acarreador Grande
Equivalencia: : 00 930 368 0



Referencia: KRLT081
Descripción: Rodamiento Acarreador Pequeño
Equivalencia: : 90 001 440 0



Referencia: KRLT082
Descripción: Pico Horquilla
Equivalencia: : 20 076 319 1



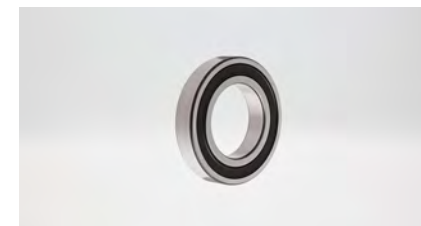
Referencia: KRLT083
Descripción: Tornillo Columpio
Equivalencia: : 00 901 140 2



Referencia: KRLT084
Descripción: Alojamiento Rodamiento
Equivalencia: : 00 281 324 4



Referencia: KRLT085
Descripción: Reten Horquilla Noria
Equivalencia: : 20 075 457 0



Referencia: KRLT089
Descripción: Rodamiento Barra Noria
Equivalencia: : 90 002 632 0



Referencia: KRLT088
Descripción: Rodamiento
Equivalencia: : 90 001 233 0



Referencia: KRLT030
Descripción: Casquillo Trinquete Alimentador
Equivalencia: : 00 934 958 0



Referencia: KRLT031
Descripción: Casquillo Nylon Trinquete
Equivalencia: : 00 285 447 1

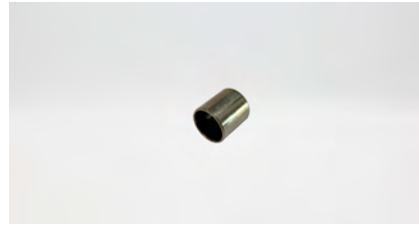


Referencia: KRLT032
Descripción: Cojinete Esferico Biela alimentador D35
Equivalencia: : 700729220

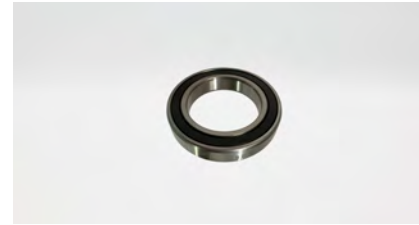
RECAMBIOS ADAPTABLES KRONE |



Referencia: KRLT033
Descripción: Cojinete Esferico Biela alimentador D25
Equivalencia : 00 934 776 0



Referencia: KRLT034
Descripción: casquillo Dispositivo Accionamiento
Equivalencia : 00 934 921 0



Referencia: KRLT035
Descripción: Rodamiento
Equivalencia : 00 930 500 0



Referencia: KRLT036
Descripción: Palanca
Equivalencia : 20 472 028 0



Referencia: KRLT037
Descripción: Casquillo
Equivalencia : 00 155 090 1



Referencia: KRLT038
Descripción: Eje Sujeccion Pestillo
Equivalencia : 00 283 853 3



Referencia: KRLT039
Descripción: Eje interno
Equivalencia : 00 283 847 0



Referencia: KRLT040
Descripción: Eje Pestillo
Equivalencia : 20 272 018 0



Referencia: KRLT041
Descripción: Rodillo Nylon Cero Ajuste
Equivalencia : 20 275 761 0

RECAMBIOS ADAPTABLES KRONE |



Referencia: KRLT050
Descripción: Cuchilla Piston
Equivalencia: 20 070 848 1



Referencia: KRLT051
Descripción: Cuchilla Pistón Izquierda
Equivalencia: 20 070 602 1



Referencia: KRLT052
Descripción: Cuchilla Pistón Derecha
Equivalencia: 20 070 601 1



Referencia: KRLT058
Descripción: Contra Cuchilla
Equivalencia: 20 070 601 1



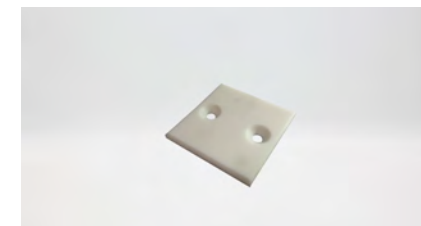
Referencia: KRLT059
Descripción: Tornillo Cuchilla Piston
Equivalencia : 00 904 065 3



Referencia: KRLT070
Descripción: Cresta Pared Izquierda
Equivalencia: 20 074 735 0



Referencia: LKRLT071
Descripción: Cresta Pared Derecha
Equivalencia: 20 074 736 0



Referencia: KRLT049
Descripción: Patin Nylon
Equivalencia : 00 281 540 1



Referencia: KRLT048
Descripción: GUIA PISTON
Equivalencia : 20 071 255 1
Sección: Piston



Referencia: KRLT110
Descripción: Casquillo con Balona
Equivalencia : 00 934 905 0



Referencia: KRLT111
Descripción: Corona
Equivalencia : 20 074 202 1
Sección:



Referencia: KRLT112
Descripción: Piñon Doble
Equivalencia : 202 745 573 1
Sección:

RECAMBIOS ADAPTABLES KRONE |



Referencia: KRLT113
Descripción: Piñon Tensor
Equivalencia : 00 922 313 1



Referencia: KRLT114
Descripción: Piñon
Equivalencia : 20 075 169 1



Referencia: KRLT115
Descripción: Piñon Doble Estriado
Equivalencia : 20 074 914 0



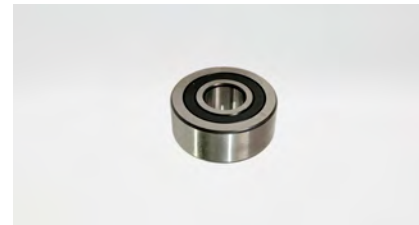
Referencia: KRLT116
Descripción: Piñon Taladro
Equivalencia : 20 078 840 1



Referencia: KRLT117
Descripción: Muelle Recogedor
Equivalencia : 27 009 836 1



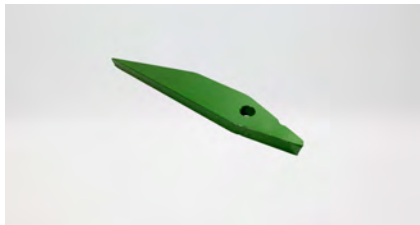
Referencia: KRLT118
Descripción: Chapa Recogedor
Equivalencia : 27 002 456 0



Referencia: KRLT140
Descripción: Rodamiento
Equivalencia : 90 000 027 0



Referencia: KRLT141
Descripción: Palanca Retenedora
Equivalencia : 20 079 414 0



Referencia: KRLT142
Descripción: Punta Desplazador Paquete
Equivalencia : 20 074 193 0



Referencia: KRLT143
Descripción: Casquillo Pasa Hilo
Equivalencia : 00 281 754 2



Referencia: KRLT144
Descripción: Casquillo
Equivalencia : 20 079 425 0



Referencia: KRLT145
Descripción: Muelle Tension
Equivalencia : 00 286 183 1



RECAMBIOS
ADAPTABLES
MASSEY FERGUSON

P. 96-99

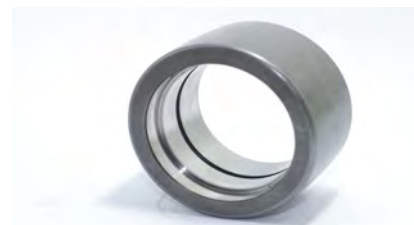
RECAMBIOS ADAPTABLES MASSEY FERGUSON |



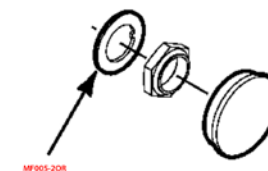
Referencia: MF0040R
Descripción: Eje Rodamiento Piston OR
Equivalencia : 700144810
Sección: Piston



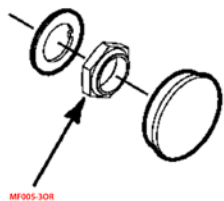
Referencia: MF0050R
Descripción: Rodamiento Piston OR
Equivalencia : 700706124
Sección: Piston



Referencia: MF005-10R
Descripción: Casco Rodamiento Piston OR
Equivalencia : 700113170
Sección: Piston



Referencia: MF005-20R
Descripción: Arandela Rodamiento Piston OR
Equivalencia : 700706125
Sección: Piston



Referencia: MF005-30R
Descripción: Tuerca Fijacion Rodamiento Piston OR
Equivalencia : 700113171
Sección: Piston



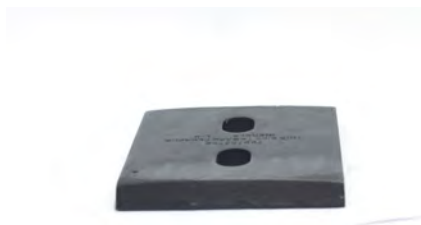
Referencia: MF005-40R
Descripción: Capuchon Eje Piston OR
Equivalencia : 26922
Sección: Piston



Referencia: MF0200R
Descripción: Rodamiento Soporte Alimentador
Equivalencia : 51318
Sección: Alimentador



Referencia: MF020-10R
Descripción: Brida Rodamiento Soporte Alimentador
Equivalencia : 050583
Sección: Alimentador



Referencia: MF0300R
Descripción: Cuchilla Piston
Equivalencia : 700733757
Sección: Piston



Referencia: MF0310R
Descripción: Cuchilla Piston
Equivalencia : 700733757
Sección: Piston



Referencia: MF043-1
Descripción: Tornillo Chapa Recogedor
Equivalencia : 700724471
Sección: Recogedor



Referencia: MF0500R
Descripción: Muelle Expulsor Paja OR
Equivalencia : 700729220
Sección:

RECAMBIOS ADAPTABLES MASSEY FERGUSON |



Referencia: MF040
Descripción: Muelle Del Recogedor
Equivalencia : 700728401
Sección: Recogedor



Referencia: MF040-1
Descripción: Tornillo Muelle Recogedor
Equivalencia : 700047
Sección: Recogedor



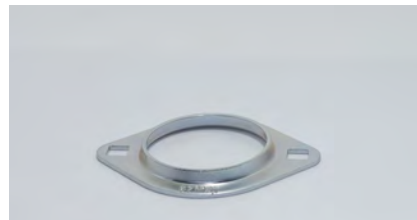
Referencia: MF040-2
Descripción: Tuerca Muelle Recogedor
Equivalencia : 704734
Sección: Recogedor



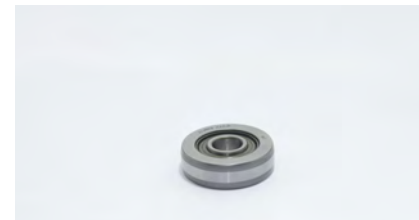
Referencia: MF040-3
Descripción: Arandela Plana Muelle Recogedor
Equivalencia : 700702916
Sección: Recogedor



Referencia: MF041OR
Descripción: Rodamiento Esferico Barra Recogedor OR
Equivalencia : 700736842
Sección: Recogedor



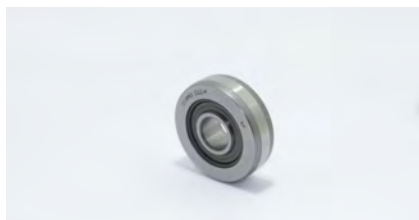
Referencia: MF041-1OR
Descripción: Brida Rodamiento Esferico Barra Recogedor OR
Equivalencia : Y710293
Sección: Recogedor



Referencia: MF042OR
Descripción: Rodamiento Punta Barra Recogedor OR
Equivalencia : 711770
Sección: Recogedor



Referencia: MF043
Descripción: Chapa Recogedor
Equivalencia : 700141909
Sección: Recogedor



Referencia: MF051OR
Descripción: Rodamiento Canal Acomulador OR
Equivalencia : 711770
Sección: Varios

Novedad



Referencia: MF100
Descripción: Contracuchilla
Equivalencia : 700723945
Sección: Varios

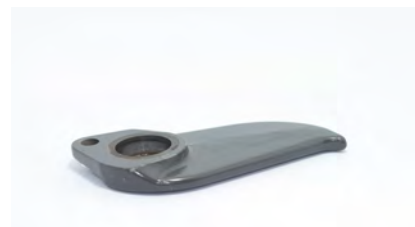
RECAMBIOS ADAPTABLES MASSEY FERGUSON |



Referencia: MF059OR
Descripción: Varilla Acercahilo OR
Equivalencia : 700142092
Sección: Atador



Referencia: MF069-1OR
Descripción: Horquilla Varilla Acerca Hilo OR
Equivalencia : 66191
Sección: Atador



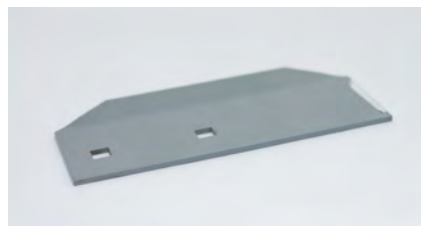
Referencia: MF060
Descripción: Dedo Acerca Hilo
Equivalencia : 700141340
Sección: Atador



Referencia: MF060-1
Descripción: Rodamiento Dedo Acerca Hilo
Equivalencia : 700141340
Sección: Atador



Referencia: MF060-2OR
Descripción: Clip Presion Dedo OR
Equivalencia : 700707403
Sección: Atador



Referencia: MF060-3OR
Descripción: Placa Dedo Acerca Hilo OR
Equivalencia : 700122682P
Sección: Atador



Referencia: MF062
Descripción: Retenedor Paja
Equivalencia : 700141445
Sección: Cajon



Referencia: MF063
Descripción: Muelle Retenedor
Equivalencia : 700706376
Sección: Atador



Referencia: MF080
Descripción: Aguja
Equivalencia : 700182231
Sección: Agujas



Referencia: MF080-1OR
Descripción: Carrucha Agujas
Equivalencia : 700737442
Sección: Agujas



Referencia: MF080-2
Descripción: Tornillo Carrucha
Equivalencia : 8701476
Sección: Agujas

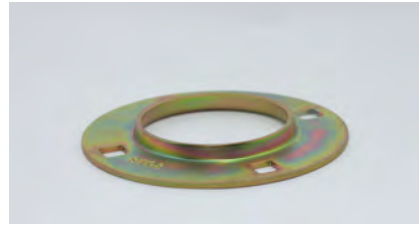


Referencia: MF080-3
Descripción: Tuerca Carrucha
Equivalencia : 700738585
Sección: Agujas

RECAMBIOS ADAPTABLES MASSEY FERGUSON |



Referencia: MF081 OR
Descripción: Rodamiento Soporte Agujas OR
Equivalencia : 51318
Sección: Agujas



Referencia: MF081-1 OR
Descripción: Brida Rodamiento Soporte Agujas OR
Equivalencia : 050583
Sección: Agujas



Referencia: MF090OR
Descripción: Pajarito
Equivalencia : 700734489
Sección: Atador



Referencia: MF090-1
Descripción: Pico Del Pajarito
Equivalencia : 700734488
Sección: Atador



Referencia: MF091
Descripción: Atador Completo
Equivalencia : 700113321
Sección: Atador



Referencia: MF092
Descripción: Cuerpo Del Atador
Equivalencia : 700138857
Sección: Atador



Referencia: MF064 OR
Descripción: Retenedor Lateral
Equivalencia : 700141444
Sección: Cajon



Referencia: MF178 OR
Descripción: Piñon Doble Recogedor
Equivalencia : 700144123
Sección: Recogedor



Referencia: MF070 OR
Descripción: Placa Ajuste Retenedor
Equivalencia : 700146254
Sección: Cajón




Referencia: MF071 OR
Descripción: Cresta Retenedor Central OR
Equivalencia : 700146519
Sección: Cajón



Referencia: MF072 OR
Descripción: Cresta Retenedor Lateral Derecha OR
Equivalencia : **Sección:** Cajon



Referencia: MF073 OR
Descripción: Cresta Retenedor Lateral Izquierda OR
Equivalencia : 799146517
Sección: Cajón



RECAMBIOS
ADAPTABLES
CLAAS

P. 102-105

RECAMBIOS ADAPTABLES CLAAS |



Referencia: Ltc 001
Descripción: Guia Piston



Referencia: Ltc 002
Descripción: Rodamiento Piston



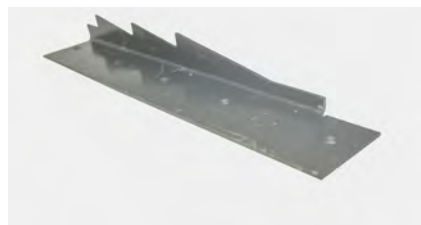
Referencia: Ltc 003
Descripción: Eje Rodamiento Piston



Referencia: Ltc 004
Descripción: Cuchilla Piston Lateral



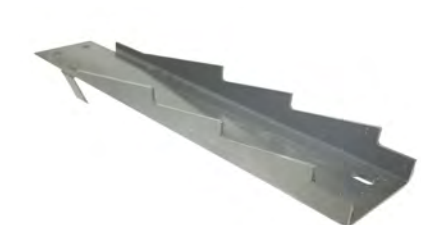
Referencia: Ltc 005
Descripción: Cuchilla Piston Central



Referencia: Ltc 013
Descripción: Retenedor Angulo Izquierdo



Referencia: Ltc 014
Descripción: Retenedor Angulo Derecha



Referencia: Ltc 015
Descripción: Retenedor U Central



Referencia: Ltc 016
Descripción: Retenedor U Central Superior



Referencia: Ltc 017
Descripción: Retenedor Superior



Referencia: Ltc 030
Descripción: Ferodo Embrague Volante



Referencia: Ltc 062
Descripción: Chapa Recogedor

RECAMBIOS ADAPTABLES CLAAS |



Referencia: Ltc 074

Descripción: Cuerpo Atador



Referencia: Ltc 074-1

Descripción: Atador Completo Modelo Quadrant



Referencia: Ltc 074-2

Descripción: Piñon Del Dedo Anudador



Referencia: Ltc 074-3

Descripción: Piñon Del Anudador



Referencia: Ltc 074-4

Descripción: Plato Oprimidor



Referencia: Ltc 074-5

Descripción: Tuerca Gancho Anudador



Referencia: Ltc 074-6

Descripción: Gancho Anudador



Referencia: Ltc 074-7

Descripción: Pajarito



Referencia: Ltc 074-8

Descripción: Leva Inferior Pajarito



Referencia: Ltc 074-9

Descripción: Placa Presion Dedo Anudador



Referencia: Ltc 074-10

Descripción: Muelle Presion Dedo Anudador



Referencia: Ltc 074-11

Descripción: Anudador

RECAMBIOS ADAPTABLES CLAAS |



Referencia: Ltc 074-12
Descripción: Placa Base Anudador



Referencia: Ltc 074-13
Descripción: Placa Presion Anudador



Referencia: Ltc 074-14
Descripción: Muelle Gancho Anudador



Referencia: Ltc 074-15
Descripción: Cuchilla Corta Hilo



Referencia: Ltc 083
Descripción: Plato Atador



Referencia: Ltc 094
Descripción: Palanca



Referencia: Ltc 108
Descripción: Soporte Aguja Izquierdo



Referencia: Ltc 109
Descripción: Soporte Aguja Izquierdo



Referencia: Ltc 110
Descripción: Aguja



Referencia: Ltc 111
Descripción: Carretilla De Aguja



Referencia: Ltc 113
Descripción: Disco Freno Soporte Agujas



Referencia: Ltc 125
Descripción: Casquillo Pasa Hilo

RECAMBIOS ADAPTABLES CLAAS |



Referencia: Ltc 125

Descripción: Muelle Tensa Hilo




Referencia: Ltc 063

Descripción: Muelle Recogedor



Referencia: Ltc 065

Descripción: Rodamiento Barra
Recogedor



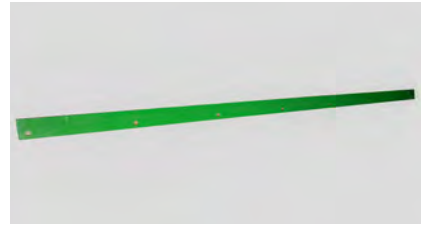
RECAMBIOS
ADAPTABLES
JOHN DEERE

P. 108-109

RECAMBIOS ADAPTABLES JOHN DEERE |



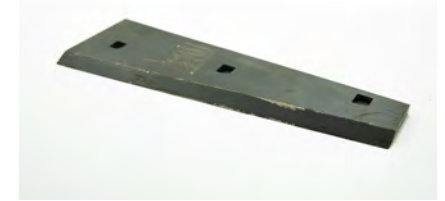
Referencia: LTJ 001
Descripción: Guia Piston Angular
Equivalencia: E44835



Referencia: LTJ 002
Descripción: Guia Piston Pletina
Equivalencia: E44836



Referencia: LTJ 003
Descripción: Cuchilla Fija
Equivalencia: E17777



Referencia: LTJ 004
Descripción: Cuchilla Movil
Equivalencia: E42088



Referencia: LTJ 016
Descripción: Aguja
Equivalencia: DC14818



Referencia: LTJ 018
Descripción: Rodamiento Piston
Equivalencia: 8680



Referencia: LTJ 018-1
Descripción: Rodamiento Piston Tipo 2
Equivalencia: 8646



Referencia: LTJ 025
Descripción: Muelle Recogedor
Equivalencia: E41833



Referencia: LTJ 026
Descripción: Chapa Recogedor
Equivalencia: E41839



Referencia: LTJ 040
Descripción: Disco Embrague
Equivalencia: E39037



Referencia: LTJ 042
Descripción: Rodamiento Excentrica
Equivalencia: AE11579 AE25280



Referencia: LTJ 070
Descripción: Taco
Equivalencia:

RECAMBIOS ADAPTABLES JOHN DEERE |



Referencia: LTJ 088
Descripción: Brazo Expulsor Paja
Equivalencia: DC28756 DC18575



Referencia: LTJ 089
Descripción: Brazo Expulsor Tipo 2
Equivalencia: AE25404



Referencia: LTJ 090-1
Descripción: Piñon Atador
Equivalencia: E43527



Referencia: LTJ 090-2
Descripción: Piñon Pajarito
Equivalencia: E44026



Referencia: LTJ 091
Descripción: Pajarito varios modelos
Equivalencia: AE32450



Referencia: LTJ 100
Descripción: Retenedor
Equivalencia: E17566



Referencia: LTJ 100-1
Descripción: Goma Retenedor
Equivalencia: E32465



Referencia: LTJ 100-2
Descripción: Chapa Retenedor
Equivalencia: 24h1657



Referencia: LTJ 104
Descripción: Chapa Boca De Rana Izquierda
Equivalencia: E14448



Referencia: LTJ 104-1
Descripción: Chapa Boca De Rana Derecha
Equivalencia: E49442

ATADOR BCS/ RECOLECCION AJOS



Referencia: LTCS 001
Descripción: Atador



Referencia: LTCS 003
Descripción: Disco Atado



Referencia: LTCS 004
Descripción: Pajarito



Referencia: LTCS 005
Descripción: Piñon Atador Inferior



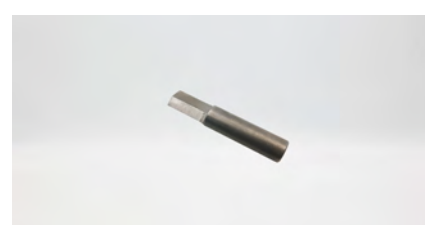
Referencia: LTCS 006
Descripción: Piñon Pajarito



Referencia: LTCS 007
Descripción: Media Luna



Referencia: LTCS 008
Descripción: Contra Placa



Referencia: LTCS 009
Descripción: Cuchilla



Referencia: LTCS 010
Descripción: Leva



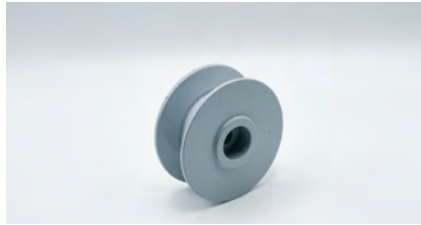
Referencia: LTCS 011
Descripción: Mordaza Apriete



Referencia: LTCS 012
Descripción: Plato Atador



Referencia: LTCS 013
Descripción: Aguja



Referencia: LTCS 014
Descripción: Rodillo Pequeño



Referencia: LTCS 015
Descripción: Rodillo Mediano



Referencia: LTCS 016
Descripción: Rodillo Grande

PARTES ATADOR Y OTRAS MAQUINAS



Referencia: Lta001
Descripción: Brazo expulsor 3 atados
Equivalencia : RS6030
Sección: Atador



Referencia: Lta002
Descripción: Disco Agarrahilo Triple
Equivalencia : RS6085
Sección: Atador



Referencia: Lta003
Descripción: Freno Retenedor Disco Triple
Equivalencia : RS3671
Sección: Atador



Referencia: Lta004
Descripción: Pajarito Varios Modelos
Equivalencia : RS3671
Sección: Atador

Novedad



Referencia: Lta006
Descripción: Cadena Principal Arcusin
Equivalencia :
Sección: Atador Arcusin

Novedad



Referencia: Lta005
Descripción: Pajarito Arcusin
Equivalencia :
Sección: Atador Arcusin

Novedad



Referencia: Lta007
Descripción: Brazo Cuchilla Plegamatic
Equivalencia : RS 6020
Sección: Atador Arcusin

Novedad



Referencia: Lta008
Descripción: Brazo Cuchilla BB920
Equivalencia : 90398958
Sección:



Ralt Ibérica.

Recambios adaptables Lucas Troca.
Ctra. Olivenza, km.7 06011. Badajoz.
T: +34 924 24 24 19 M: +34 633 32 52 52
consultas@ralt.es www.ralt.es